

平成28年度  
運営状況報告

平成28年12月

北播磨総合医療センター企業団

# 北播磨総合医療センター改革プラン各指標に係る実績比較表

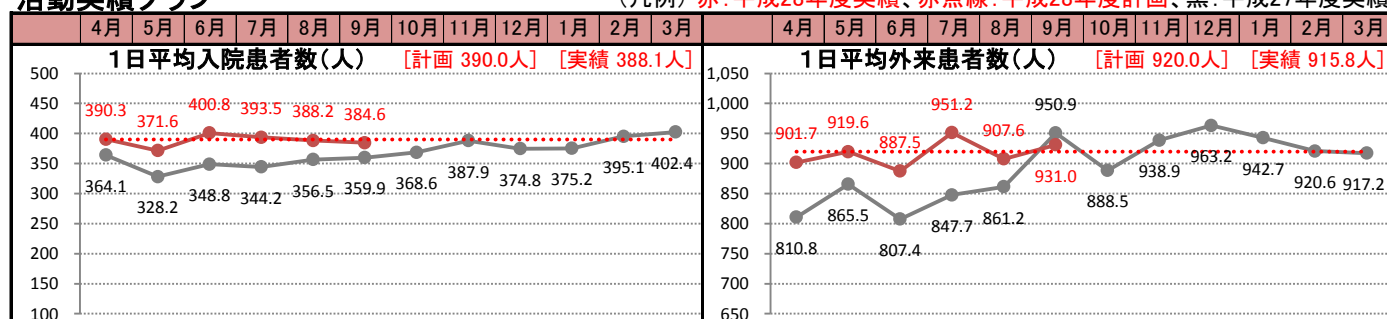
(平成28年度実績:平成28年4月から平成28年9月まで)

項目	平成27年度 (実績) A	平成28年度 (計画) B	平成28年度 (実績) C	対前年度比較 C-A	対計画比較 C-B	
<b>【医療機能・医療品質に係るもの】</b>						
救急患者数 人/月	646.0	700.0	696.2	50.2	△ 3.8	
(うち小児救急患者数) 人/月	96.5	100.0	111.8	15.3	11.8	
救急搬送件数 件/月	241.5	243.0	261.3	19.8	18.3	
手術件数 件/月	407.6	410.0	414.8	7.2	4.8	
(うち全身麻酔件数) 件/月	201.9	204.0	210.7	8.8	6.7	
血管造影件数 件/月	113.0	120.0	120.5	7.5	0.5	
内視鏡件数 件/月	812.7	840.0	902.7	90.0	62.7	
分娩件数 件/月	12.8	18.0	14.7	1.9	△ 3.3	
クリニカルパス適用率 %	11.2	15.0	16.6	5.4	1.6	
在宅復帰率 %	96.7	97.0	95.7	△ 1.0	△ 1.3	
紹介率 %	63.8	76.0	73.0	9.2	△ 3.0	
逆紹介率 %	79.8	96.0	91.6	11.8	△ 4.4	
<b>【人材育成・教育に係るもの】</b>						
後期研修医数 人	19	25	25	6	0	
初期研修医数 人	15	18	18	3	0	
<b>【収支改善に係るもの】</b>						
経常収支比率 %	99.4	100.3	100.2	0.8	△ 0.1	
医業収支比率 %	87.3	89.8	89.6	2.3	△ 0.2	
<b>【収入確保に係るもの】</b>						
1日平均入院患者数 人	367.0	390.0	388.1	21.1	△ 1.9	
1日平均外来患者数 人	890.8	920.0	915.8	25.0	△ 4.2	
入院単価 円	63,844	67,400	65,897	2,053	△ 1,503	
外来単価 円	12,860	13,600	13,344	484	△ 256	
病床利用率(稼働ベース) %	84.4	89.7	89.2	4.8	△ 0.5	
平均在院日数 日	13.0	12.5	13.4	0.4	0.9	
<b>【費用削減に係るもの】</b>						
対診療収入比率	職員給与費 %	53.8	51.3	50.8	△ 3.0	△ 0.5
	材料費 %	29.0	31.1	30.6	1.6	△ 0.5
	減価償却費(控除後) %	7.8	7.7	7.9	0.1	0.2
	減価償却費 %	14.5	13.5	13.7	△ 0.8	0.2
	長期前受金戻入(△) %	△ 6.8	△ 5.8	△ 5.8	1.0	0.0
計 %	90.5	90.1	89.3	△ 1.2	△ 0.8	
<b>【経営の安定性に係るもの】</b>						
医師数 人	121	132	131	10	△ 1	
看護師数 人	455	477	469	14	△ 8	
建設改良投資額(税込) 百万円	395.3	500.0	152.1	△ 243.2	△ 347.9	
企業債年度末(上期末)残高 百万円	10,558.1	10,198.1	10,448.4	△ 109.7	250.3	

※稼働ベース:435床、人間ドック(5床)、救急病棟(10床)を除いた病床数

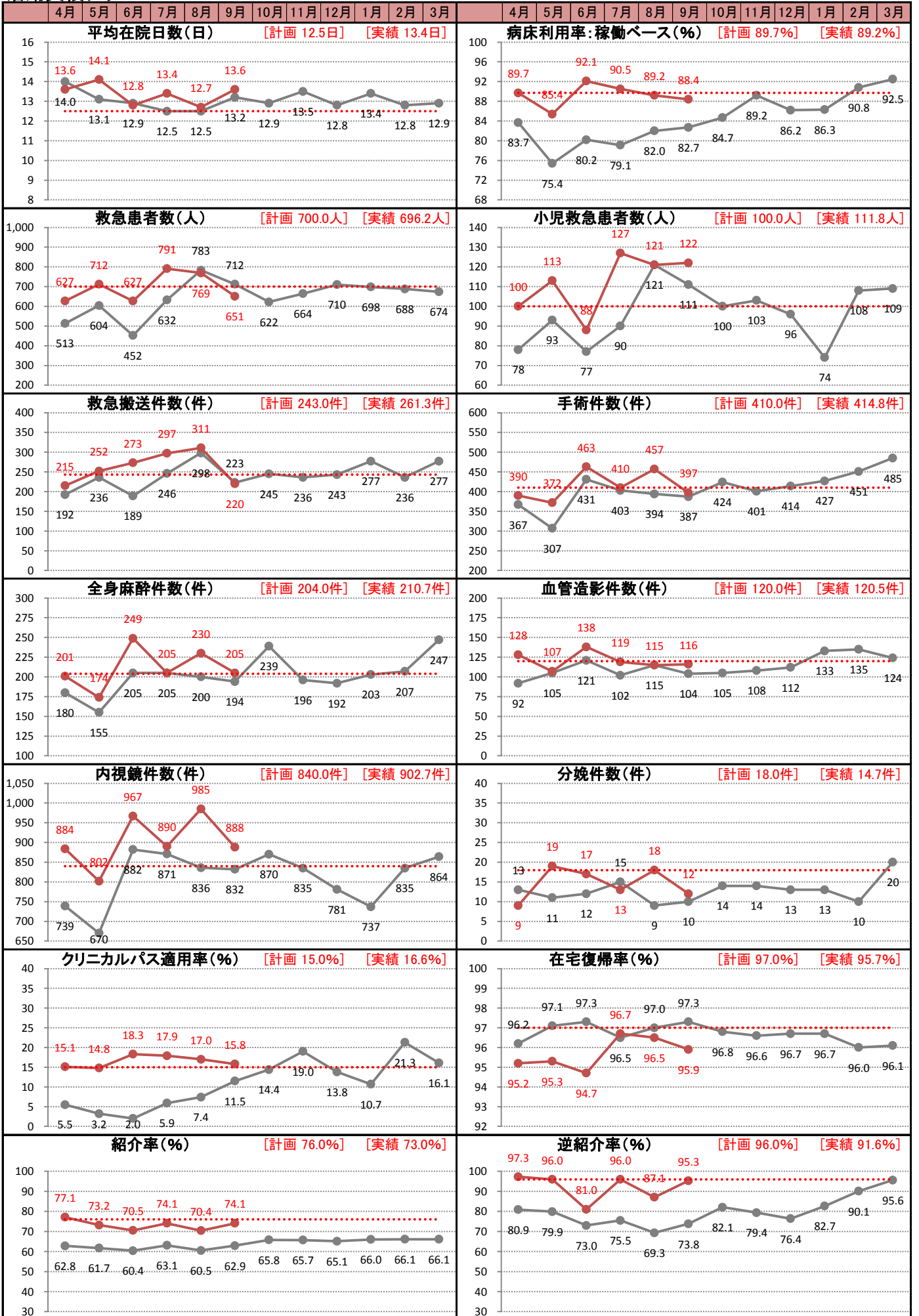
## 活動実績グラフ

(凡例) 赤:平成28年度実績、赤点線:平成28年度計画、黒:平成27年度実績



活動実績グラフ

(凡例) 赤:平成28年度実績、赤点線:平成28年度計画、黒:平成27年度実績



# 診療科別患者数対前年度(上期)比較表

## 1 入院

(単位:人、%)

項目	延 患 者 数				1 日 平 均 患 者 数			
	平成28年度	平成27年度	増 減	比 率	平成28年度	平成27年度	増 減	比 率
総合内科、老年内科	3,095	3,034	61	102.0	16.9	16.6	0.3	101.8
循環器内科	5,880	5,785	95	101.6	32.1	31.6	0.5	101.6
呼吸器内科	3,862	3,948	△ 86	97.8	21.1	21.6	△ 0.5	97.7
血液・腫瘍内科	1,750	1,558	192	112.3	9.6	8.5	1.1	112.9
消化器内科	8,858	7,794	1,064	113.7	48.4	42.6	5.8	113.6
腎臓内科	1,380	834	546	165.5	7.5	4.6	2.9	163.0
糖尿病・内分泌内科	2,422	2,316	106	104.6	13.2	12.7	0.5	103.9
神経内科	3,766	3,340	426	112.8	20.6	18.3	2.3	112.6
リウマチ・膠原病内科	1,070	0	1,070	皆増	5.8	0.0	5.8	皆増
放射線診断科	0	0	—	—	0.0	0.0	—	—
放射線治療科	0	0	—	—	0.0	0.0	—	—
小児科	2,548	2,600	△ 52	98.0	13.9	14.2	△ 0.3	97.9
皮膚科	9	997	△ 988	0.9	0.0	5.4	△ 5.4	皆減
精神科	0	0	—	—	0.0	0.0	—	—
ペインクリニック内科	0	0	—	—	0.0	0.0	—	—
緩和ケア内科	0	0	—	—	0.0	0.0	—	—
リハビリテーション科	0	0	—	—	0.0	0.0	—	—
外科、消化器外科	7,015	6,242	773	112.4	38.3	34.1	4.2	112.3
心臓血管外科	4,134	3,458	676	119.5	22.6	18.9	3.7	119.6
呼吸器外科	762	693	69	110.0	4.2	3.8	0.4	110.5
整形外科	7,891	7,337	554	107.6	43.1	40.1	3.0	107.5
脳神経外科	2,538	2,438	100	104.1	13.9	13.3	0.6	104.5
眼科	2,053	2,195	△ 142	93.5	11.2	12.0	△ 0.8	93.3
耳鼻咽喉・頭頸部外科	2,542	2,476	66	102.7	13.9	13.5	0.4	103.0
泌尿器科	4,482	2,859	1,623	156.8	24.5	15.6	8.9	157.1
産婦人科	1,706	1,748	△ 42	97.6	9.3	9.6	△ 0.3	96.9
形成外科	2,974	2,281	693	130.4	16.3	12.5	3.8	130.4
麻酔科	0	0	—	—	0.0	0.0	—	—
救急科	2	2	0	100.0	0.0	0.0	—	—
歯科口腔外科	288	145	143	198.6	1.6	0.8	0.8	200.0
計	71,027	64,080	6,947	110.8	388.1	350.2	37.9	110.8

## 2 外来

(単位:人、%)

項 目	延 患 者 数				1 日 平 均 患 者 数			
	平成28年度	平成27年度	増 減	比 率	平成28年度	平成27年度	増 減	比 率
総合内科、老年内科	3,455	3,151	304	109.6	18.9	17.2	1.7	109.9
循環器内科	12,514	12,173	341	102.8	68.4	66.5	1.9	102.9
呼吸器内科	4,447	4,113	334	108.1	24.3	22.5	1.8	108.0
血液・腫瘍内科	1,669	1,142	527	146.1	9.1	6.2	2.9	146.8
消化器内科	12,477	11,165	1,312	111.8	68.2	61.0	7.2	111.8
腎臓内科	1,894	1,016	878	186.4	10.3	5.6	4.7	183.9
糖尿病・内分泌内科	6,758	6,194	564	109.1	36.9	33.8	3.1	109.2
神経内科	4,232	3,598	634	117.6	23.1	19.7	3.4	117.3
リウマチ・膠原病内科	2,079	876	1,203	237.3	11.4	4.8	6.6	237.5
放射線診断科	1,113	1,078	35	103.2	6.1	5.9	0.2	103.4
放射線治療科	1,154	757	397	152.4	6.3	4.1	2.2	153.7
小児科	3,933	4,178	△ 245	94.1	21.5	22.8	△ 1.3	94.3
皮膚科	3,322	6,039	△ 2,717	55.0	18.2	33.0	△ 14.8	55.2
精神科	898	789	109	113.8	4.9	4.3	0.6	114.0
ペインクリニック内科	452	357	95	126.6	2.5	2.0	0.5	125.0
緩和ケア内科	0	0	—	—	0.0	0.0	—	—
リハビリテーション科	739	657	82	112.5	4.0	3.6	0.4	111.1
外科、消化器外科	6,124	5,056	1,068	121.1	33.5	27.6	5.9	121.4
心臓血管外科	2,501	2,364	137	105.8	13.7	12.9	0.8	106.2
呼吸器外科	378	322	56	117.4	2.1	1.8	0.3	116.7
整形外科	6,956	6,483	473	107.3	38.0	35.4	2.6	107.3
脳神経外科	2,917	3,030	△ 113	96.3	15.9	16.6	△ 0.7	95.8
眼科	8,671	8,713	△ 42	99.5	47.4	47.6	△ 0.2	99.6
耳鼻咽喉・頭頸部外科	4,350	4,712	△ 362	92.3	23.8	25.7	△ 1.9	92.6
泌尿器科	5,603	4,771	832	117.4	30.6	26.1	4.5	117.2
産婦人科	3,240	2,747	493	117.9	17.7	15.0	2.7	118.0
形成外科	4,884	4,625	259	105.6	26.7	25.3	1.4	105.5
麻酔科	7	7	0	100.0	0.0	0.0	—	—
救急科	2,802	2,455	347	114.1	15.3	13.4	1.9	114.2
歯科口腔外科	3,073	2,601	472	118.1	16.8	14.2	2.6	118.3
計	112,642	105,169	7,473	107.1	615.5	574.7	40.8	107.1

# 収支状況対前年度(上期)比較表

## 1 収益的収支(税抜)

(単位:円、%)

項 目		平成28年度	平成27年度	対前年度比較	
				増 減	比 率
収 入	医 業 収 益 (A)	6,498,901,018	5,584,519,634	914,381,384	116.4
	入 院 収 益 (a)	4,680,447,846	3,993,817,327	686,630,519	117.2
	外 来 収 益 (b)	1,503,128,690	1,309,781,421	193,347,269	114.8
	計(診療収入) (a+b)	6,183,576,536	5,303,598,748	879,977,788	116.6
	関 係 市 負 担 金	151,131,000	127,131,000	24,000,000	118.9
	そ の 他	164,193,482	153,789,886	10,403,596	106.8
	医 業 外 収 益 (B)	1,066,687,227	912,526,470	154,160,757	116.9
	関 係 市 負 担 金	672,983,400	496,984,200	175,999,200	135.4
	国 県 補 助 金	0	0	—	—
	長 期 前 受 金 戻 入 ④	360,500,532	381,618,846	△ 21,118,314	94.5
	そ の 他	33,203,295	33,923,424	△ 720,129	97.9
	( 経 常 収 益 ) (A+B) (C)	7,565,588,245	6,497,046,104	1,068,542,141	116.4
	特 別 利 益 (D)	1,295,391	949,355	346,036	136.4
	関 係 市 負 担 金	0	0	—	—
	そ の 他	1,295,391	949,355	346,036	136.4
合 計 (C+D) (E)	7,566,883,636	6,497,995,459	1,068,888,177	116.4	
支 出	医 業 費 用 (F)	7,252,106,236	6,593,462,326	658,643,910	110.0
	給 与 費	3,513,734,437	3,352,334,180	161,400,257	104.8
	うち職員給与費	3,142,925,167	2,992,757,228	150,167,939	105.0
	材 料 費	1,890,791,708	1,447,797,324	442,994,384	130.6
	経 費	964,604,406	945,271,195	19,333,211	102.0
	減 価 償 却 費 ②	846,264,323	815,110,195	31,154,128	103.8
	固 定 資 産 除 却 費 ③	0	0	—	—
	そ の 他	36,711,362	32,949,432	3,761,930	111.4
	医 業 外 費 用 (G)	298,410,642	265,158,492	33,252,150	112.5
	支 払 利 息	61,589,422	61,832,015	△ 242,593	99.6
	控 除 対 象 外 消 費 税	225,849,544	190,182,579	35,666,965	118.8
	そ の 他	10,971,676	13,143,898	△ 2,172,222	83.5
	( 経 常 費 用 ) (F+G) (H)	7,550,516,878	6,858,620,818	691,896,060	110.1
	特 別 損 失 (I)	15,681,167	16,288,109	△ 606,942	96.3
	負 担 金	0	0	—	—
そ の 他	15,681,167	16,288,109	△ 606,942	96.3	
合 計 (H+I) (J)	7,566,198,045	6,874,908,927	691,289,118	110.1	
経 常 損 益 (C-H)	15,071,367	△ 361,574,714	376,646,081	△ 4.2	
純 損 益 (E-J) ①	685,591	△ 376,913,468	377,599,059	△ 0.2	
繰越利益剰余金(欠損金)	△ 159,836,503	△ 432,386,486	272,549,983	37.0	
経 常 収 支 比 率 %	100.2	94.7	5.5	105.8	
医 業 収 支 比 率 %	89.6	84.7	4.9	105.8	
入 院 単 価	65,897	62,325	3,572	105.7	
外 来 単 価	13,344	12,454	890	107.1	
対診療収入比率	職 員 給 与 費 %	50.8	56.4	△ 5.6	90.1
	材 料 費 %	30.6	27.3	3.3	112.1
	減価償却費(控除後) %	7.9	8.2	△ 0.3	96.3
	減 価 償 却 費 %	13.7	15.4	△ 1.7	89.0
	長 期 前 受 金 戻 入(△) %	△ 5.8	△ 7.2	1.4	80.6
計 %	89.3	91.9	△ 2.6	97.2	

## 2 資本的収支（税込）

（単位：円、％）

項 目		平成28年度	平成27年度	対前年度比較	
				増 減	比 率
入	企業債	300,000,000	300,000,000	0	100.0
	関係市借入金	0	0	—	—
	関係市負担金	0	0	—	—
	国県補助金	0	0	—	—
	その他	990,000	1,039,000	△ 49,000	95.3
	合計 (K)	300,990,000	301,039,000	△ 49,000	100.0
	繰越資金 (L)	0	0	—	—
	差引計 (K-L) (M)	300,990,000	301,039,000	△ 49,000	100.0
出	建設改良費	152,087,979	154,425,866	△ 2,337,887	98.5
	企業債償還金	409,681,566	334,046,130	75,635,436	122.6
	関係市借入金償還金	0	0	—	—
	その他	8,910,000	7,280,000	1,630,000	122.4
	合計 (N)	570,679,545	495,751,996	74,927,549	115.1
資本的差引額 (M-N) ⑤		△ 269,689,545	△ 194,712,996	△ 74,976,549	138.5
補てん財源	損益勘定留保資金	269,689,545	194,712,996	74,976,549	138.5
	利益剰余金処分額	0	0	—	—
	繰越資金	0	0	—	—
	その他	0	0	—	—
	合計 (O)	269,689,545	194,712,996	74,976,549	138.5
補てん財源不足額 (⑤+O)		0	0	—	—

## 3 内部留保資金

（単位：円、％）

項 目		平成28年度	平成27年度	対前年度比較	
				増 減	比 率
前年度繰越額 (P)		90,815,303	115,181,960	△ 24,366,657	78.8
当年度収支	純損益 ①	685,591	△ 376,913,468	377,599,059	△ 0.2
	減価償却費 ②	846,264,323	815,110,195	31,154,128	103.8
	固定資産除却費 ③	0	0	—	—
	長期前受金戻入(△) ④	△ 360,500,532	△ 381,618,846	21,118,314	94.5
	資本的差引額 ⑤	△ 269,689,545	△ 194,712,996	△ 74,976,549	138.5
	その他	0	0	—	—
	合計 (O)	216,759,837	△ 138,135,115	354,894,952	△ 156.9
年度末(上期)残高 (P+Q)		307,575,140	△ 22,953,155	330,528,295	△ 1,340.0

## 4 関係市負担金

（単位：円、％）

項 目		平成28年度	平成27年度	対前年度比較	
				増 減	比 率
収益的	基準内繰入	809,920,200	606,360,600	203,559,600	133.6
	基準外繰入	14,194,200	17,754,600	△ 3,560,400	79.9
	合計 (R)	824,114,400	624,115,200	199,999,200	132.0
資本的	基準内繰入	0	0	—	—
	基準外繰入	0	0	—	—
	合計 (S)	0	0	—	—
合計	基準内繰入	809,920,200	606,360,600	203,559,600	133.6
	基準外繰入	14,194,200	17,754,600	△ 3,560,400	79.9
	合計 (R+S)	824,114,400	624,115,200	199,999,200	132.0