

平成28年度  
運営状況報告

平成29年7月

北播磨総合医療センター企業団

# 北播磨総合医療センター改革プラン各指標に係る実績比較表

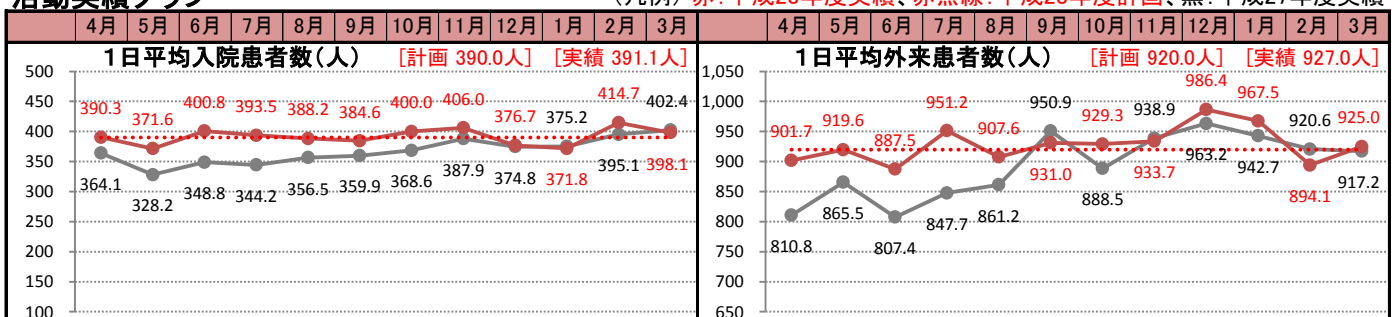
(平成28年度実績:平成28年4月から平成29年3月まで)

項目	平成27年度 (実績) A	平成28年度 (計画) B	平成28年度 (実績) C	対前年度比較 C-A	対計画比較 C-B	
<b>【医療機能・医療品質に係るもの】</b>						
救急患者数 人/月	646.0	700.0	708.6	62.6	8.6	
(うち小児救急患者数) 人/月	96.5	100.0	105.7	9.2	5.7	
救急搬送件数 件/月	241.5	243.0	269.2	27.7	26.2	
手術件数 件/月	407.6	410.0	410.5	2.9	0.5	
(うち全身麻酔件数) 件/月	201.9	204.0	215.8	13.9	11.8	
血管造影件数 件/月	113.0	120.0	122.6	9.6	2.6	
内視鏡件数 件/月	812.7	840.0	889.8	77.1	49.8	
分娩件数 件/月	12.8	18.0	14.7	1.9	△ 3.3	
クリニカルパス適用率 %	11.2	15.0	18.3	7.1	3.3	
在宅復帰率 %	96.7	97.0	95.7	△ 1.0	△ 1.3	
紹介率 %	63.8	76.0	73.8	10.0	△ 2.2	
逆紹介率 %	79.8	96.0	94.1	14.3	△ 1.9	
<b>【人材育成・教育に係るもの】</b>						
後期研修医数 人	19	25	26	7	1	
初期研修医数 人	15	18	18	3	0	
<b>【収支改善に係るもの】</b>						
経常収支比率 %	99.4	100.3	100.2	0.8	△ 0.1	
医業収支比率 %	87.3	89.8	89.5	2.2	△ 0.3	
<b>【収入確保に係るもの】</b>						
1日平均入院患者数 人	367.0	390.0	391.1	24.1	1.1	
1日平均外来患者数 人	890.8	920.0	927.0	36.2	7.0	
入院単価 円	63,844	67,400	66,296	2,452	△ 1,104	
外来単価 円	12,860	13,600	13,548	688	△ 52	
病床利用率(稼働ベース) %	84.4	89.7	89.9	5.5	0.2	
平均在院日数 日	13.0	12.5	13.4	0.4	0.9	
<b>【費用削減に係るもの】</b>						
対診療収入比率	職員給与費 %	53.8	51.3	50.6	△ 3.2	△ 0.7
	材料費 %	29.0	31.1	30.8	1.8	△ 0.3
	減価償却費(控除後) %	7.8	7.7	7.8	0.0	0.1
	減価償却費 %	14.5	13.5	13.6	△ 0.9	0.1
	長期前受金戻入(△) %	△ 6.8	△ 5.8	△ 5.8	1.0	0.0
計 %	90.5	90.1	89.2	△ 1.3	△ 0.9	
<b>【経営の安定性に係るもの】</b>						
医師数 人	121	132	132	11	0	
看護師数 人	455	477	465	10	△ 12	
建設改良投資額(税込) 百万円	395.3	500.0	487.0	91.7	△ 13.0	
企業債年度末(期末)残高 百万円	10,558.1	10,198.1	10,179.5	△ 378.6	△ 18.6	

※稼働ベース:435床、人間ドック(5床)、救急病棟(10床)を除いた病床数

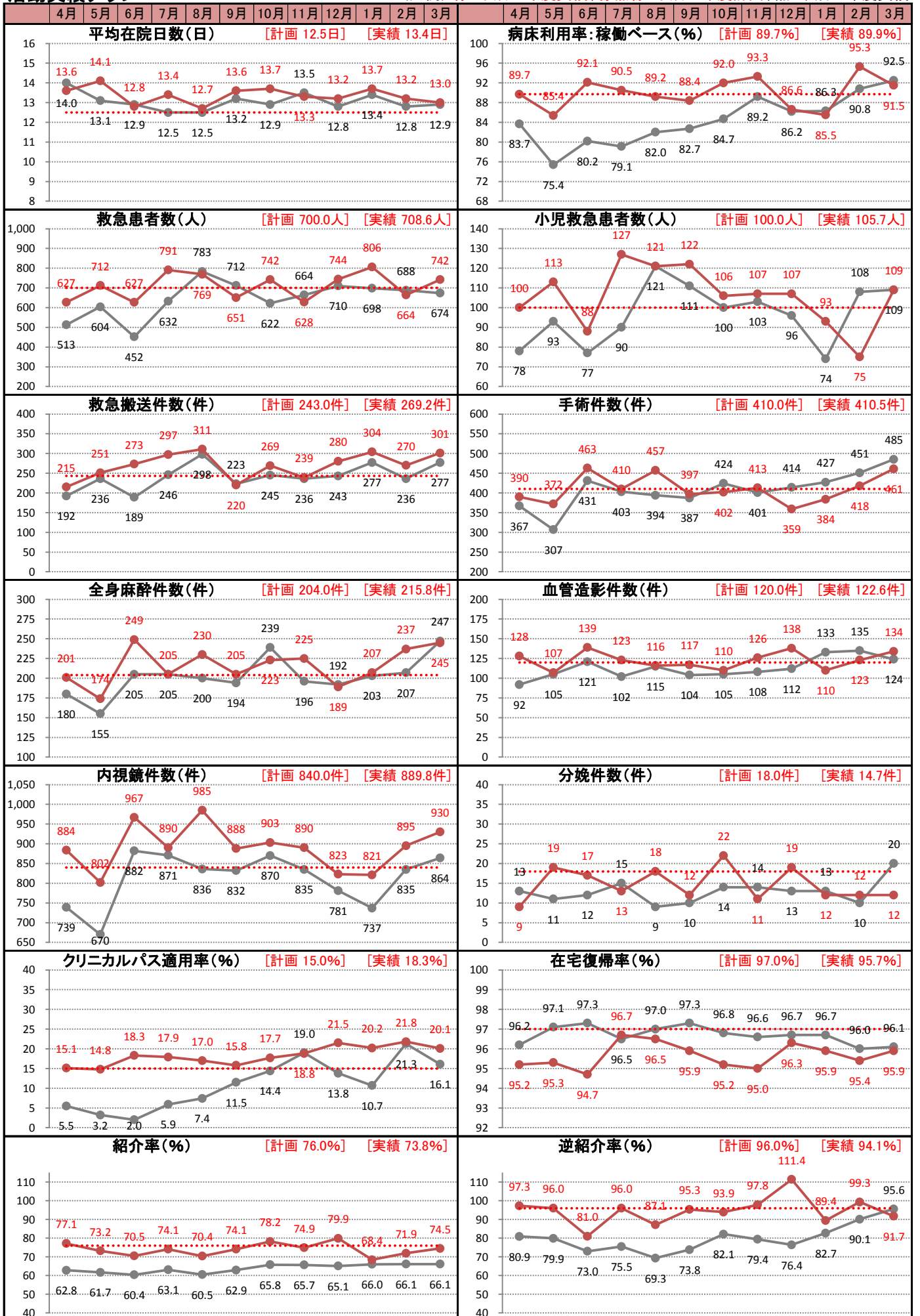
## 活動実績グラフ

(凡例) 赤:平成28年度実績、赤点線:平成28年度計画、黒:平成27年度実績



活動実績グラフ

(凡例) 赤:平成28年度実績、赤点線:平成28年度計画、黒:平成27年度実績



# 診療科別患者数対前年度(4月～3月)比較表

## 1 入院

(単位:人、%)

項目	延 患 者 数				1 日 平 均 患 者 数			
	平成28年度	平成27年度	増 減	比 率	平成28年度	平成27年度	増 減	比 率
総合内科、老年内科	6,502	6,324	178	102.8	17.8	17.3	0.5	102.9
循環器内科	11,847	11,911	△ 64	99.5	32.5	32.5	0.0	100.0
呼吸器内科	7,697	7,979	△ 282	96.5	21.1	21.8	△ 0.7	96.8
血液・腫瘍内科	3,528	3,058	470	115.4	9.7	8.4	1.3	115.5
消化器内科	16,800	15,826	974	106.2	46.0	43.2	2.8	106.5
腎臓内科	3,132	2,089	1,043	149.9	8.6	5.7	2.9	150.9
糖尿病・内分泌内科	4,721	4,707	14	100.3	12.9	12.9	0.0	100.0
神経内科	7,760	7,316	444	106.1	21.3	20.0	1.3	106.5
リウマチ・膠原病内科	1,858	0	1,858	皆増	5.1	0.0	5.1	皆増
放射線診断科	0	0	—	—	0.0	0.0	—	—
放射線治療科	0	0	—	—	0.0	0.0	—	—
小児科	4,961	5,546	△ 585	89.5	13.6	15.2	△ 1.6	89.5
皮膚科	9	1,616	△ 1,607	0.6	0.0	4.4	△ 4.4	皆減
精神科	0	0	—	—	0.0	0.0	—	—
ペインクリニック内科	0	0	—	—	0.0	0.0	—	—
緩和ケア内科	0	0	—	—	0.0	0.0	—	—
リハビリテーション科	0	0	—	—	0.0	0.0	—	—
外科、消化器外科	14,549	12,722	1,827	114.4	39.9	34.8	5.1	114.7
心臓血管外科	8,234	8,193	41	100.5	22.6	22.4	0.2	100.9
呼吸器外科	1,504	1,281	223	117.4	4.1	3.5	0.6	117.1
整形外科	16,559	16,144	415	102.6	45.4	44.1	1.3	102.9
脳神経外科	5,737	5,734	3	100.1	15.7	15.7	0.0	100.0
眼科	3,640	4,492	△ 852	81.0	10.0	12.3	△ 2.3	81.3
耳鼻咽喉・頭頸部外科	4,835	4,370	465	110.6	13.2	11.9	1.3	110.9
泌尿器科	8,379	6,276	2,103	133.5	23.0	17.1	5.9	134.5
産婦人科	3,407	3,565	△ 158	95.6	9.3	9.7	△ 0.4	95.9
形成外科	6,577	4,805	1,772	136.9	18.0	13.1	4.9	137.4
麻酔科	0	0	—	—	0.0	0.0	—	—
救急科	2	4	△ 2	50.0	0.0	0.0	—	—
歯科口腔外科	526	370	156	142.2	1.4	1.0	0.4	140.0
計	142,764	134,328	8,436	106.3	391.1	367.0	24.1	106.6

## 2 外来

(単位:人、%)

項 目	延 患 者 数				1 日 平 均 患 者 数			
	平成28年度	平成27年度	増 減	比 率	平成28年度	平成27年度	増 減	比 率
総合内科、老年内科	7,334	6,882	452	106.6	30.2	28.3	1.9	106.7
循環器内科	24,579	24,218	361	101.5	101.1	99.7	1.4	101.4
呼吸器内科	8,602	8,097	505	106.2	35.4	33.3	2.1	106.3
血液・腫瘍内科	3,278	2,644	634	124.0	13.5	10.9	2.6	123.9
消化器内科	24,965	23,439	1,526	106.5	102.7	96.5	6.2	106.4
腎臓内科	4,071	2,441	1,630	166.8	16.8	10.0	6.8	168.0
糖尿病・内分泌内科	13,850	12,578	1,272	110.1	57.0	51.8	5.2	110.0
神経内科	8,591	7,705	886	111.5	35.4	31.7	3.7	111.7
リウマチ・膠原病内科	4,749	1,872	2,877	253.7	19.5	7.7	11.8	253.2
放射線診断科	2,145	2,149	△ 4	99.8	8.8	8.8	0.0	100.0
放射線治療科	2,111	1,571	540	134.4	8.7	6.5	2.2	133.8
小児科	7,945	8,372	△ 427	94.9	32.7	34.5	△ 1.8	94.8
皮膚科	5,831	11,586	△ 5,755	50.3	24.0	47.7	△ 23.7	50.3
精神科	1,825	1,641	184	111.2	7.5	6.8	0.7	110.3
ペインクリニック内科	880	719	161	122.4	3.6	3.0	0.6	120.0
緩和ケア内科	0	0	—	—	0.0	0.0	—	—
リハビリテーション科	1,309	1,367	△ 58	95.8	5.4	5.6	△ 0.2	96.4
外科、消化器外科	12,260	10,745	1,515	114.1	50.5	44.2	6.3	114.3
心臓血管外科	5,121	4,812	309	106.4	21.1	19.8	1.3	106.6
呼吸器外科	832	709	123	117.3	3.4	2.9	0.5	117.2
整形外科	14,244	13,689	555	104.1	58.6	56.3	2.3	104.1
脳神経外科	5,950	5,989	△ 39	99.3	24.5	24.6	△ 0.1	99.6
眼科	17,255	17,809	△ 554	96.9	71.0	73.3	△ 2.3	96.9
耳鼻咽喉・頭頸部外科	8,324	8,877	△ 553	93.8	34.3	36.5	△ 2.2	94.0
泌尿器科	11,212	10,320	892	108.6	46.1	42.5	3.6	108.5
産婦人科	6,496	5,632	864	115.3	26.7	23.2	3.5	115.1
形成外科	9,809	10,033	△ 224	97.8	40.4	41.3	△ 0.9	97.8
麻酔科	14	15	△ 1	93.3	0.1	0.1	0.0	100.0
救急科	5,836	5,173	663	112.8	24.0	21.3	2.7	112.7
歯科口腔外科	5,837	5,385	452	108.4	24.0	22.2	1.8	108.1
計	225,255	216,469	8,786	104.1	927.0	890.8	36.2	104.1

# 収支状況対前年度(4月～3月)比較表

## 1 収益的収支(税抜)

(単位:円、%)

項目	平成28年度	平成27年度	対前年度比較			
			増減	比率	増減	比率
	収入比率	収入比率	収入比率	収入比率		
収入						
医業収益(A)	13,154,866,628	11,990,016,165	1,164,850,463	109.7		
入院収益(a)	9,464,687,097	8,576,100,580	888,586,517	110.4		
外来収益(b)	3,051,735,367	2,783,850,101	267,885,266	109.6		
計(診療収入)(a+b)	12,516,422,464	11,359,950,681	1,156,471,783	110.2		
関係市負担金	296,451,800	304,644,800	△ 8,193,000	97.3		
その他	341,992,364	325,420,684	16,571,680	105.1		
医業外収益(B)	2,166,343,473	2,201,387,402	△ 35,043,929	98.4		
関係市負担金	1,351,783,200	1,343,590,200	8,193,000	100.6		
国県補助金	17,789,000	24,159,000	△ 6,370,000	73.6		
長期前受金戻入④	728,670,334	769,303,335	△ 40,633,001	94.7	△ 1.0	85.3
その他	68,100,939	64,334,867	3,766,072	105.9		
(経常収益)(A+B)(C)	15,321,210,101	14,191,403,567	1,129,806,534	108.0		
特別利益(D)	56,423,651	52,751,955	3,671,696	107.0		
関係市負担金	51,765,000	51,765,000	0	100.0		
その他	4,658,651	986,955	3,671,696	472.0		
合計(C+D)(E)	15,377,633,752	14,244,155,522	1,133,478,230	108.0		
支出						
医業費用(F)	14,701,168,197	13,735,552,656	965,615,541	107.0	△ 3.4	97.2
給与費	7,074,803,868	6,831,471,135	243,332,733	103.6	△ 3.6	94.0
うち職員給与費	6,335,179,342	6,106,364,374	228,814,968	103.7	△ 3.2	94.1
材料費	3,859,509,420	3,292,103,444	567,405,976	117.2	1.8	106.2
経費	1,993,443,795	1,896,820,983	96,622,812	105.1	△ 0.8	95.2
うち委託料	1,231,565,846	1,130,740,304	100,825,542	108.9	△ 0.2	98.0
減価償却費②	1,700,469,862	1,651,761,793	48,708,069	102.9	△ 0.9	93.8
固定資産除却費③	262,856	2,594	260,262	10,133.2	0.0	—
その他	72,678,396	63,392,707	9,285,689	114.6	0.0	100.0
医業外費用(G)	596,292,086	545,338,813	50,953,273	109.3	0.0	100.0
支払利息	122,991,452	123,804,176	△ 812,724	99.3	△ 0.1	90.9
控除対象外消費税	448,461,140	393,801,178	54,659,962	113.9	0.1	102.9
その他	24,839,494	27,733,459	△ 2,893,965	89.6	0.0	100.0
(経常費用)(F+G)(H)	15,297,460,283	14,280,891,469	1,016,568,814	107.1	△ 3.5	97.2
特別損失(I)	70,903,257	68,313,129	2,590,128	103.8		
負担金	51,765,000	51,765,000	0	100.0		
その他	19,138,257	16,548,129	2,590,128	115.7		
合計(H+I)(J)	15,368,363,540	14,349,204,598	1,019,158,942	107.1		
経常損益(C-H)	23,749,818	△ 89,487,902	113,237,720	△ 26.5		
純損益(E-J)①	9,270,212	△ 105,049,076	114,319,288	△ 8.8		
繰越利益剰余金(欠損金)	△ 151,251,882	△ 160,522,094	9,270,212	94.2		

※ 収入比率:対診療収入比率

経常収支比率	%	100.2	99.4	0.8	100.8
医業収支比率	%	89.5	87.3	2.2	102.5
入院単価		66,296	63,844	2,452	103.8
外来単価		13,548	12,860	688	105.3
対診療収入比率					
職員給与費	%	50.6	53.8	△ 3.2	94.1
材料費	%	30.8	29.0	1.8	106.2
減価償却費(控除後)	%	7.8	7.8	0.0	100.0
減価償却費	%	13.6	14.5	△ 0.9	93.8
長期前受金戻入(△)	%	△ 5.8	△ 6.8	1.0	85.3
計	%	89.2	90.5	△ 1.3	98.6

## 2 資本的収支（税込）

（単位：円、％）

項 目		平成28年度	平成27年度	対前年度比較	
				増 減	比 率
収 入	企 業 債	481,300,000	394,800,000	86,500,000	121.9
	関係市借入金	0	0	—	—
	関係市負担金	0	0	—	—
	国 県 補 助 金	0	0	—	—
	そ の 他	2,730,000	2,929,000	△ 199,000	93.2
	合 計 (K)	484,030,000	397,729,000	86,301,000	121.7
	繰 越 資 金 (L)	3,072,000	0	3,072,000	皆増
	差 引 計 (K-L) (M)	480,958,000	397,729,000	83,229,000	120.9
支 出	建 設 改 良 費	549,985,491	476,335,312	73,650,179	115.5
	企業債償還金	859,917,895	715,702,321	144,215,574	120.2
	関係市借入金償還金	0	0	—	—
	そ の 他	18,400,000	15,660,000	2,740,000	117.5
	合 計 (N)	1,428,303,386	1,207,697,633	220,605,753	118.3
資本的差引額 (M-N) ⑤		△ 947,345,386	△ 809,968,633	△ 137,376,753	117.0
補 て ん 財 源	損益勘定留保資金	937,745,386	801,778,633	135,966,753	117.0
	利益剰余金処分額	0	0	—	—
	繰 越 資 金	0	0	—	—
	そ の 他	9,600,000	8,190,000	1,410,000	117.2
	合 計 (O)	947,345,386	809,968,633	137,376,753	117.0
補てん財源不足額 (⑤+O)		0	0	—	—

## 3 内部留保資金

（単位：円、％）

項 目		平成28年度	平成27年度	対前年度比較	
				増 減	比 率
前 年 度 繰 越 額 (P)		90,815,303	115,181,960	△ 24,366,657	78.8
当 年 度 収 支	純 損 益 ①	9,270,212	△ 105,049,076	114,319,288	△ 8.8
	減 価 償 却 費 ②	1,700,469,862	1,651,761,793	48,708,069	102.9
	固定資産除却費 ③	262,856	2,594	260,262	10,133.2
	長期前受金戻入(△) ④	△ 728,670,334	△ 769,303,335	40,633,001	94.7
	資本的差引額 ⑤	△ 947,345,386	△ 809,968,633	△ 137,376,753	117.0
	繰 越 資 金 (L)	3,072,000	0	3,072,000	皆増
	そ の 他	9,600,000	8,190,000	1,410,000	117.2
	合 計 (O)	46,659,210	△ 24,366,657	71,025,867	△ 191.5
年度末(期末)残高 (P+Q)		137,474,513	90,815,303	46,659,210	151.4

## 4 関係市負担金

（単位：円、％）

項 目		平成28年度	平成27年度	対前年度比較	
				増 減	比 率
収 益 的	基 準 内 繰 入	1,619,845,702	1,612,725,308	7,120,394	100.4
	基 準 外 繰 入	80,154,298	87,274,692	△ 7,120,394	91.8
	合 計 (R)	1,700,000,000	1,700,000,000	0	100.0
資 本 的	基 準 内 繰 入	0	0	—	—
	基 準 外 繰 入	0	0	—	—
	合 計 (S)	0	0	—	—
合 計	基 準 内 繰 入	1,619,845,702	1,612,725,308	7,120,394	100.4
	基 準 外 繰 入	80,154,298	87,274,692	△ 7,120,394	91.8
	合 計 (R+S)	1,700,000,000	1,700,000,000	0	100.0