

平成30年度
運営状況報告

令和元年8月

北播磨総合医療センター企業団

北播磨総合医療センター改革プラン各指標に係る実績比較表

(平成30年度実績:平成30年4月から平成31年3月まで)

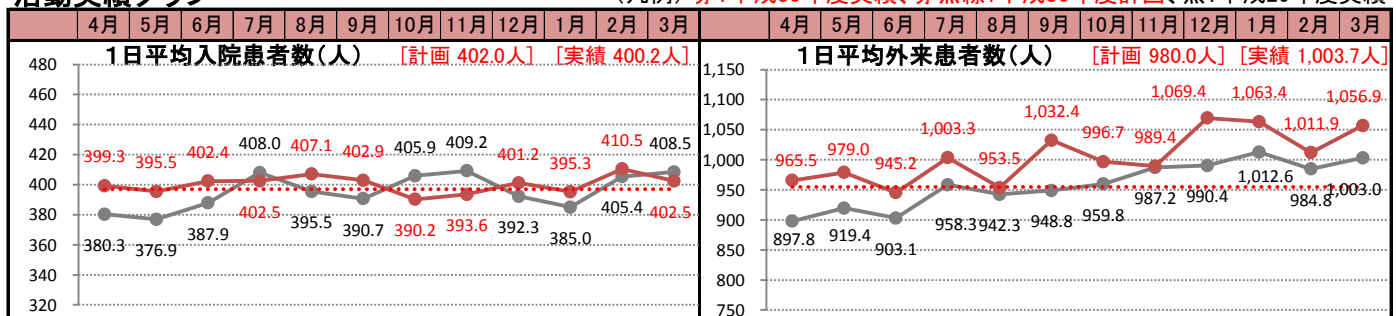
●:前年度又は計画を下回った数値

項目	平成29年度 (実績) A	平成30年度 (計画) B	平成30年度 (実績) C	対前年度比較 C-A	対計画比較 C-B	
【医療機能・医療品質に係るもの】						
救急患者数 人/月	803.4	810.0	817.9	+14.5	+7.9	
(うち小児救急患者数) 人/月	115.8	116.0	103.8	● -12.0	● -12.2	
救急搬送件数 件/月	299.8	310.0	316.5	+16.7	+6.5	
手術件数 件/月	418.4	430.0	444.5	+26.1	+14.5	
(うち全身麻酔件数) 件/月	220.3	230.0	238.4	+18.1	+8.4	
血管造影件数 件/月	138.1	145.0	144.4	+6.3	● -0.6	
内視鏡件数 件/月	962.5	970.0	962.5	0.0	● -7.5	
分娩件数 件/月	14.4	16.0	15.5	+1.1	● -0.5	
クリニカルパス適用率 %	24.1	30.0	30.5	+6.4	+0.5	
紹介率 %	68.4	70.0	73.3	+4.9	+3.3	
逆紹介率 %	90.1	92.0	108.5	+18.4	+16.5	
【人材育成・教育に係るもの】						
後期研修医数 人	27	28	29	+2	+1	
初期研修医数 人	21	24	24	+3	0	
【収支改善に係るもの】						
経常収支比率 %	100.4	101.7	102.0	+1.6	+0.3	
医業収支比率 %	93.6	93.5	95.8	+2.2	+2.3	
【収入確保に係るもの】						
1日平均入院患者数 人	395.4	402.0	400.2	+4.8	● -1.8	
1日平均外来患者数 人	958.2	980.0	1,003.7	+45.5	+23.7	
入院単価 円	70,169	73,400	73,168	+2,999	● -232	
外来単価 円	14,755	15,700	15,804	+1,049	+104	
病床利用率(稼働ベース) %	90.9	92.4	92.0	+1.1	● -0.4	
平均在院日数 日	12.5	12.3	12.2	-0.3	-0.1	
【費用削減に係るもの】						
対診療収入比率	職員給与費 %	48.5	47.3	46.7	-1.8	-0.6
	材料費 %	31.6	32.3	32.7	● +1.1	● +0.4
	委託料 %	10.2	9.8	9.7	-0.5	-0.1
	経費 %	5.7	5.6	5.6	-0.1	0.0
	減価償却費(控除後) %	7.6	6.5	6.4	-1.2	-0.1
計 %	103.6	101.5	101.1	-2.5	-0.4	
【経営の安定性に係るもの】						
職員数	医師職 人	139	148	147	+8	● -1
	医療技術職 人	124	132	130	+6	● -2
	看護職 人	461	492	486	+25	● -6
	事務職 人	40	42	42	+2	0

※稼働ベース:435床、人間ドック(5床)、救急病棟(10床)を除いた病床数

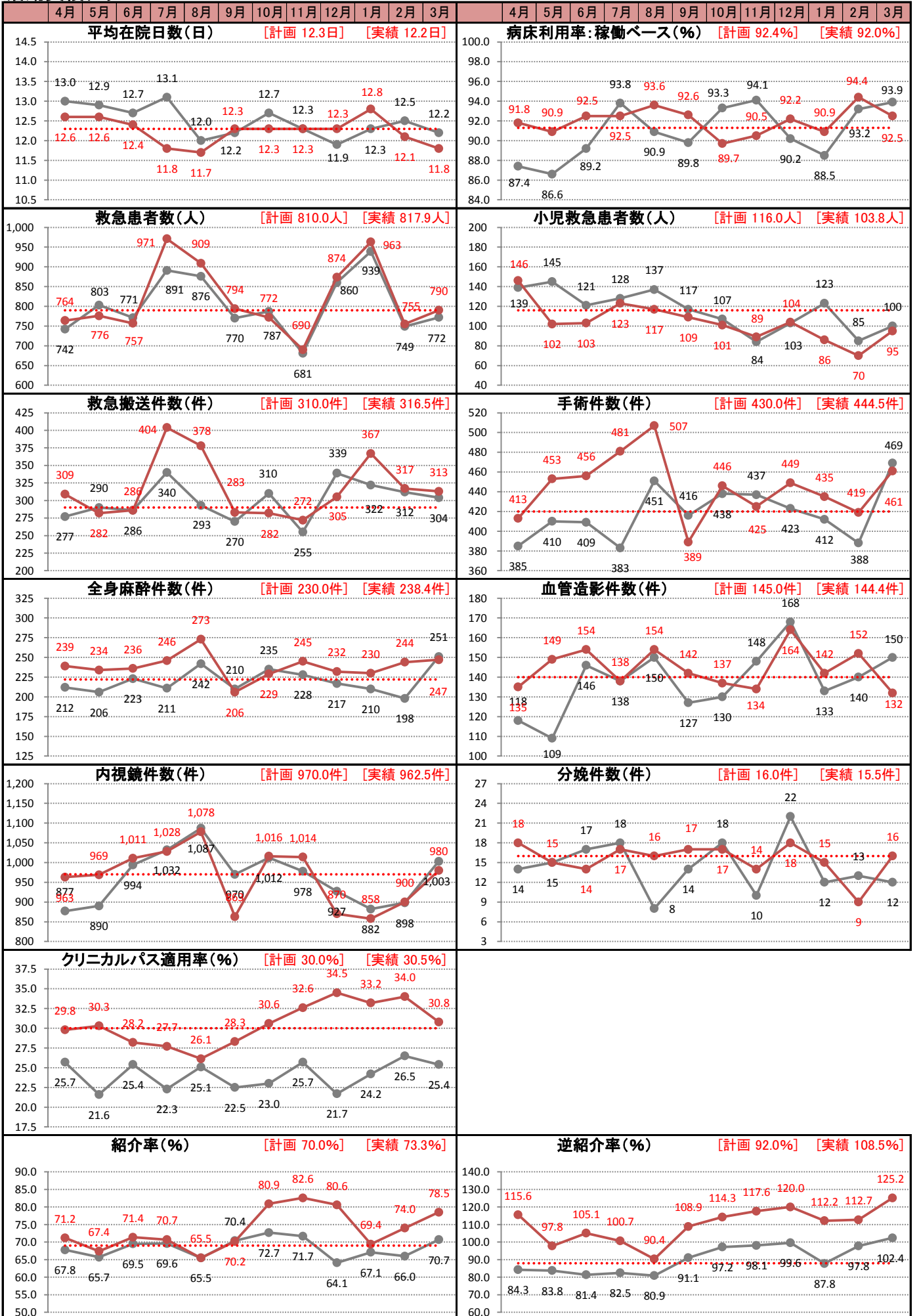
活動実績グラフ

(凡例) 赤:平成30年度実績、赤点線:平成30年度計画、黒:平成29年度実績



活動実績グラフ

(凡例) 赤:平成30年度実績、赤点線:平成30年度計画、黒:平成29年度実績



診療科別患者数対前年度(4月～3月)比較表

1 入院

(単位:人、%)

項目	延 患 者 数				1 日 平 均 患 者 数			
	平成30年度	平成29年度	増 減	比 率	平成30年度	平成29年度	増 減	比 率
総合内科、老年内科	5,314	8,933	△ 3,619	59.5	14.6	24.5	△ 9.9	59.6
循環器内科	12,517	11,695	822	107.0	34.3	32.0	2.3	107.2
呼吸器内科	8,416	7,027	1,389	119.8	23.1	19.3	3.8	119.7
血液・腫瘍内科	4,008	4,225	△ 217	94.9	11.0	11.6	△ 0.6	94.8
消化器内科	18,072	17,717	355	102.0	49.5	48.5	1.0	102.1
腎臓内科	4,380	3,826	554	114.5	12.0	10.5	1.5	114.3
糖尿病・内分泌内科	3,935	3,983	△ 48	98.8	10.8	10.9	△ 0.1	99.1
脳神経内科	9,977	9,253	724	107.8	27.3	25.4	1.9	107.5
リウマチ・膠原病内科	3,292	1,946	1,346	169.2	9.0	5.3	3.7	169.8
放射線診断科	0	0	—	—	0.0	0.0	—	—
放射線治療科	0	0	—	—	0.0	0.0	—	—
小児科	4,994	4,747	247	105.2	13.7	13.0	0.7	105.4
皮膚科	0	0	—	—	0.0	0.0	—	—
精神神経科	0	0	—	—	0.0	0.0	—	—
ペインクリニック内科	0	0	—	—	0.0	0.0	—	—
緩和ケア内科	2,631	0	2,631	皆増	7.2	0.0	7.2	皆増
リハビリテーション科	0	0	—	—	0.0	0.0	—	—
外科、消化器外科、乳腺外科	11,587	14,243	△ 2,656	81.4	31.7	39.0	△ 7.3	81.3
心臓血管外科	7,287	8,251	△ 964	88.3	20.0	22.6	△ 2.6	88.5
呼吸器外科	2,046	1,671	375	122.4	5.6	4.6	1.0	121.7
整形外科	16,229	15,642	587	103.8	44.5	42.9	1.6	103.7
脳神経外科	6,333	4,957	1,376	127.8	17.4	13.6	3.8	127.9
眼科	3,912	3,432	480	114.0	10.7	9.4	1.3	113.8
耳鼻咽喉・頭頸部外科	4,553	4,524	29	100.6	12.5	12.4	0.1	100.8
泌尿器科	8,393	7,972	421	105.3	23.0	21.8	1.2	105.5
産婦人科	3,185	3,378	△ 193	94.3	8.7	9.3	△ 0.6	93.5
形成外科	4,403	6,474	△ 2,071	68.0	12.1	17.7	△ 5.6	68.4
麻酔科	0	0	—	—	0.0	0.0	—	—
救急科	3	2	1	150.0	0.0	0.0	—	—
歯科口腔外科	597	423	174	141.1	1.6	1.2	0.4	133.3
計	146,064	144,321	1,743	101.2	400.2	395.4	4.8	101.2

2 外来

(単位:人、%)

項 目	延 患 者 数				1 日 平 均 患 者 数			
	平成30年度	平成29年度	増 減	比 率	平成30年度	平成29年度	増 減	比 率
総合内科、老年内科	7,404	7,385	19	100.3	30.3	30.3	0.0	100.0
循環器内科	24,611	23,536	1,075	104.6	100.9	96.5	4.4	104.6
呼吸器内科	9,365	8,660	705	108.1	38.4	35.5	2.9	108.2
血液・腫瘍内科	5,438	4,375	1,063	124.3	22.3	17.9	4.4	124.6
消化器内科	27,221	26,002	1,219	104.7	111.6	106.6	5.0	104.7
腎臓内科	5,938	5,146	792	115.4	24.3	21.1	3.2	115.2
糖尿病・内分泌内科	13,145	13,928	△ 783	94.4	53.9	57.1	△ 3.2	94.4
脳神経内科	11,273	9,496	1,777	118.7	46.2	38.9	7.3	118.8
リウマチ・膠原病内科	7,534	5,954	1,580	126.5	30.9	24.4	6.5	126.6
放射線診断科	2,168	2,301	△ 133	94.2	8.9	9.4	△ 0.5	94.7
放射線治療科	2,870	1,898	972	151.2	11.8	7.8	4.0	151.3
小児科	7,007	7,124	△ 117	98.4	28.7	29.2	△ 0.5	98.3
皮膚科	5,022	5,188	△ 166	96.8	20.6	21.3	△ 0.7	96.7
精神神経科	2,494	1,857	637	134.3	10.2	7.6	2.6	134.2
ペインクリニック内科	908	933	△ 25	97.3	3.7	3.8	△ 0.1	97.4
緩和ケア内科	122	3	119	4,066.7	0.5	0.0	0.5	皆増
リハビリテーション科	2,087	2,124	△ 37	98.3	8.6	8.7	△ 0.1	98.9
外科、消化器外科、乳腺外科	14,066	13,594	472	103.5	57.6	55.7	1.9	103.4
心臓血管外科	5,898	5,645	253	104.5	24.2	23.1	1.1	104.8
呼吸器外科	1,684	1,134	550	148.5	6.9	4.6	2.3	150.0
整形外科	13,344	12,975	369	102.8	54.7	53.2	1.5	102.8
脳神経外科	6,656	7,238	△ 582	92.0	27.3	29.7	△ 2.4	91.9
眼科	19,515	18,414	1,101	106.0	80.0	75.5	4.5	106.0
耳鼻咽喉・頭頸部外科	7,828	7,809	19	100.2	32.1	32.0	0.1	100.3
泌尿器科	12,058	11,800	258	102.2	49.4	48.4	1.0	102.1
産婦人科	6,792	6,729	63	100.9	27.8	27.6	0.2	100.7
形成外科	9,431	10,030	△ 599	94.0	38.7	41.1	△ 2.4	94.2
麻酔科	27	22	5	122.7	0.1	0.1	0.0	100.0
救急科	6,381	6,467	△ 86	98.7	26.2	26.5	△ 0.3	98.9
歯科口腔外科	6,608	6,037	571	109.5	27.1	24.7	2.4	109.7
計	244,895	233,804	11,091	104.7	1,003.7	958.2	45.5	104.7

収支状況対前年度(4月～3月)比較表

1 収益的収支(税抜)

(単位:円、%)

項 目		平成30年度	平成29年度	対前年度比較	
				増 減	比 率
医業収入	診療収入				
	入院収益	10,687,233,807	10,126,926,691	+560,307,116	+5.5
	外来収益	3,870,306,955	3,449,785,106	+420,521,849	+12.2
	計 (A)	14,557,540,762	13,576,711,797	+980,828,965	+7.2
その他	その他	354,051,496	359,368,927	-5,317,431	-1.5
	計 (B)	14,911,592,258	13,936,080,724	+975,511,534	+7.0
医業費用	職員給与費	6,797,137,720	6,587,162,940	+209,974,780	+3.2
	材料費	4,763,619,017	4,292,121,017	+471,498,000	+11.0
	委託料	1,406,952,814	1,381,260,002	+25,692,812	+1.9
	経費	817,266,247	775,486,365	+41,779,882	+5.4
	減価償却費 (C)	931,105,451	1,027,616,159	-96,510,708	-9.4
	固定資産除却費 (D)	249,932	2,078,359	-1,828,427	-88.0
	その他	856,827,238	815,744,281	+41,082,957	+5.0
計 (E)	15,573,158,419	14,881,469,123	+691,689,296	+4.6	
医業損益(繰入金除く) B-E (F)		△ 661,566,161	△ 945,388,399	+283,822,238	+30.0

医業外収益	国県補助金	20,643,000	17,008,000	+3,635,000	+21.4
	長期前受金戻入 (G)	675,334,087	679,665,346	-4,331,259	-0.6
	その他	111,837,364	92,207,051	+19,630,313	+21.3
	計 (H)	807,814,451	788,880,397	+18,934,054	+2.4
医業外費用	支払利息	119,368,488	121,525,306	-2,156,818	-1.8
	減価償却費 (=G)	675,334,087	679,665,346	-4,331,259	-0.6
	控除対象外消費税	531,780,628	491,371,032	+40,409,596	+8.2
	その他	28,804,621	27,926,340	+878,281	+3.1
計 (I)	1,355,287,824	1,320,488,024	+34,799,800	+2.6	
経常損益(繰入金除く) F+H-I (J)		△ 1,209,039,534	△ 1,476,996,026	+267,956,492	+18.1

繰入金(関係市負担金) (K)		1,547,537,131	1,547,734,170	-197,039	0.0
経常損益 J+K (L) ☆		338,497,597	70,738,144	+267,759,453	+378.5
経常収支比率 (B+H+K)/(E+I) ☆		102.0	100.4	+1.6	+1.6

特別損益 (M)		△ 130,430,033	△ 16,047,685	-114,382,348	-712.8
純損益 L+M (N)		208,067,564	54,690,459	+153,377,105	+280.4

【減価償却費(C)を除く】

医業損益(繰入金除く) F+C		269,539,290	82,227,760	+187,311,530	+227.8
経常損益(繰入金除く) J+C ★		△ 277,934,083	△ 449,379,867	+171,445,784	+38.2
経常損益 L+C		1,269,603,048	1,098,354,303	+171,248,745	+15.6

入院単価		73,168	70,169	+2,999	+4.3
外来単価		15,804	14,755	+1,049	+7.1
対診療収入比率	職員給与費	46.7	48.5	-1.8	-3.7
	材料費	32.7	31.6	+1.1	+3.5
	委託料	9.7	10.2	-0.5	-4.9
	経費	5.6	5.7	-0.1	-1.8
	減価償却費(控除後)	6.4	7.6	-1.2	-15.8
	固定資産除却費	0.0	0.0	—	—
	その他医業費用	5.9	6.0	-0.1	-1.7
	支払利息	0.8	0.9	-0.1	-11.1
	控除対象外消費税	3.7	3.6	+0.1	+2.8
	その他医業外費用	0.2	0.2	0.0	0.0
計		111.6	114.3	-2.7	-2.4

※ 経費: 給与費のうち職員給与費を除いた経費(臨時職員等の人件費)を含む。

2 資本的収支（税込）

（単位：円、％）

項 目		平成30年度	平成29年度	対前年度比較	
				増 減	比 率
入	企 業 債	1,063,900,000	428,200,000	+635,700,000	+148.5
	関係市借入金	0	0	—	—
	関係市負担金	12,462,869	12,265,830	+197,039	+1.6
	国 県 補 助 金	0	0	—	—
	そ の 他	7,870,000	17,910,000	-10,040,000	-56.1
	合 計 (O)	1,084,232,869	458,375,830	+625,857,039	+136.5
	繰 越 資 金 (P)	24,840,000	48,508,000	-23,668,000	-48.8
	差 引 計 O-P (Q)	1,059,392,869	409,867,830	+649,525,039	+158.5
出	建 設 改 良 費	1,130,616,447	422,419,829	+708,196,618	+167.7
	企業債償還金	860,717,055	994,554,687	-133,837,632	-13.5
	関係市借入金償還金	0	0	—	—
	そ の 他	16,140,000	17,410,000	-1,270,000	-7.3
	合 計 (R)	2,007,473,502	1,434,384,516	+573,088,986	+40.0
資本的差引額 Q-R (S)		△ 948,080,633	△ 1,024,516,686	+76,436,053	+7.5
補てん財源	損益勘定留保資金	894,952,633	1,012,264,686	-117,312,053	-11.6
	利益剰余金処分額	0	0	—	—
	繰 越 資 金	48,508,000	3,072,000	+45,436,000	+1,479.0
	そ の 他	4,620,000	9,180,000	-4,560,000	-49.7
	合 計 (T)	948,080,633	1,024,516,686	-76,436,053	-7.5
補てん財源不足額 S+T		0	0	—	—

3 内部留保資金

（単位：円、％）

項 目		平成30年度	平成29年度	対前年度比較	
				増 減	比 率
前年度繰越額 (U)		255,030,804	137,474,513	+117,556,291	+85.5
当年度収支	純 損 益 (N)	208,067,564	54,690,459	+153,377,105	+280.4
	減 価 償 却 費 (C)	931,105,451	1,027,616,159	-96,510,708	-9.4
	固定資産除却費 (D)	249,932	2,078,359	-1,828,427	-88.0
	資本的差引額 (S)	△ 948,080,633	△ 1,024,516,686	+76,436,053	+7.5
	繰 越 資 金 (P)	24,840,000	48,508,000	-23,668,000	-48.8
	そ の 他	4,620,000	9,180,000	-4,560,000	-49.7
	合 計 (V)	220,802,314	117,556,291	+103,246,023	+87.8
年度末（期末）残高 U+V		475,833,118	255,030,804	+220,802,314	+86.6

4 関係市負担金

（単位：円、％）

項 目		平成30年度	平成29年度	対前年度比較	
				増 減	比 率
収 益 的 収 入 (W)		1,587,537,131	1,587,734,170	-197,039	0.0
資 本 的 収 入 (X)		12,462,869	12,265,830	+197,039	+1.6
合 計 W+X		1,600,000,000	1,600,000,000	0	0.0