

平成31年度(令和元年度)

運営状況報告

令和2年7月

北播磨総合医療センター企業団

# 北播磨総合医療センター改革プラン各指標に係る実績比較表

(平成31年度実績:平成31年4月から令和2年3月まで)

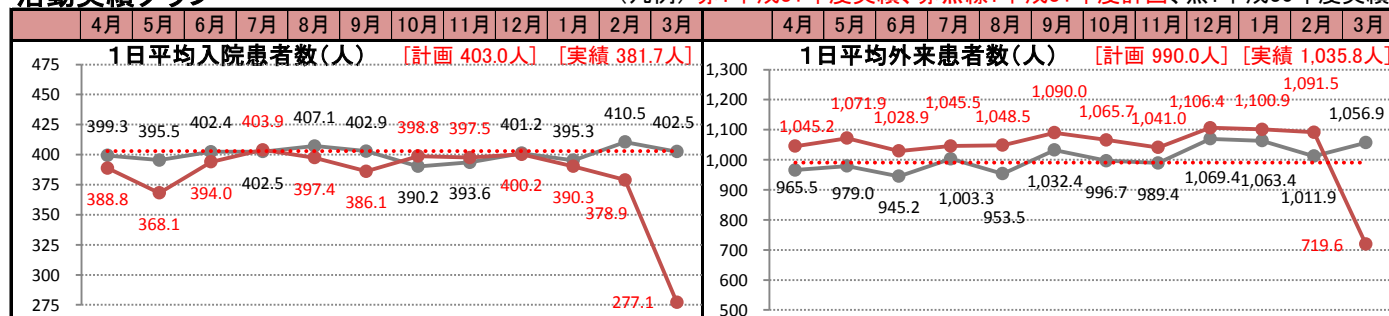
●:前年度又は計画を下回った数値

項目	平成30年度 (実績) A	平成31年度 (計画) B	平成31年度 (実績) C	対前年度比較 C-A	対計画比較 C-B	
<b>【医療機能・医療品質に係るもの】</b>						
救急患者数 人/月	817.9	820.0	858.8	+40.9	+38.8	
(うち小児救急患者数) 人/月	103.8	118.0	96.6	● -7.2	● -21.4	
救急搬送件数 件/月	316.5	315.0	345.7	+29.2	+30.7	
手術件数 件/月	444.5	440.0	427.4	● -17.1	● -12.6	
(うち全身麻酔件数) 件/月	238.4	235.0	243.0	+4.6	+8.0	
血管造影件数 件/月	144.4	150.0	141.5	● -2.9	● -8.5	
内視鏡件数 件/月	962.5	975.0	944.3	● -18.2	● -30.7	
分娩件数 件/月	15.5	17.0	15.7	+0.2	● -1.3	
クリニカルパス適用率 %	30.5	40.0	31.2	+0.7	● -8.8	
紹介率 %	73.3	71.0	78.4	+5.1	+7.4	
逆紹介率 %	108.5	93.0	122.4	+13.9	+29.4	
<b>【人材育成・教育に係るもの】</b>						
後期研修医数 人	29	28	26	● -3	● -2	
初期研修医数 人	24	25	26	+2	+1	
<b>【収支改善に係るもの】</b>						
経常収支比率 %	102.0	101.8	99.2	● -2.8	● -2.6	
医業収支比率 %	93.5	94.4	92.0	● -1.5	● -2.4	
<b>【収入確保に係るもの】</b>						
1日平均入院患者数 人	400.2	403.0	381.7	● -18.5	● -21.3	
1日平均外来患者数 人	1,003.7	990.0	1,035.8	+32.1	+45.8	
入院単価 円	73,168	73,700	74,380	+1,212	+680	
外来単価 円	15,804	16,000	16,457	+653	+457	
病床利用率(稼働ベース) %	92.0	92.6	87.7	● -4.3	● -4.9	
平均在院日数 日	12.2	12.0	11.7	-0.5	-0.3	
<b>【費用削減に係るもの】</b>						
対診療収入比率	職員給与費 %	46.7	48.1	48.5	● +1.8	● +0.4
	材料費 %	32.7	31.7	32.9	● +0.2	● +1.2
	委託料 %	9.7	9.8	11.0	● +1.3	● +1.2
	経費 %	10.9	11.0	10.9	0.0	-0.1
	減価償却費(控除後) %	6.4	5.8	6.1	-0.3	+0.3
計 %	106.4	106.4	109.4	● +3.0	● +3.0	
<b>【経営の安定性に係るもの】</b>						
職員数	医師職 人	147	154	155	+8	+1
	医療技術職 人	130	134	130	0	● -4
	看護職 人	486	507	496	+10	● -11
	事務職 人	42	45	43	+1	● -2

※稼働ベース:435床、人間ドック(5床)、救急病棟(10床)を除いた病床数

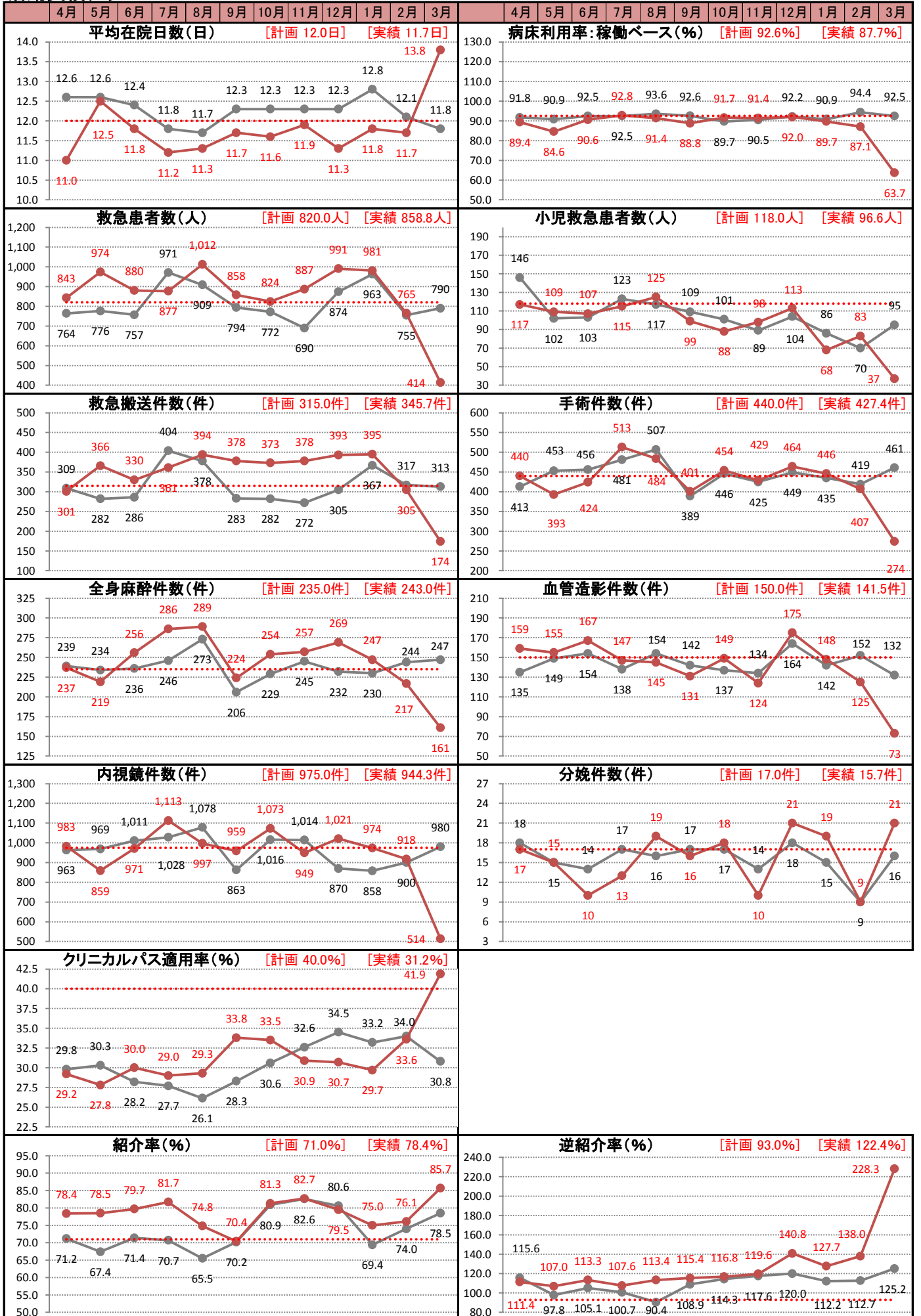
## 活動実績グラフ

(凡例) 赤:平成31年度実績、赤点線:平成31年度計画、黒:平成30年度実績



活動実績グラフ

(凡例) 赤:平成31年度実績、赤点線:平成31年度計画、黒:平成30年度実績



# 診療科別患者数対前年度(4月～3月)比較表

## 1 入院

(単位:人、%)

項 目	延 患 者 数				1 日 平 均 患 者 数			
	平成31年度	平成30年度	増 減	比 率	平成31年度	平成30年度	増 減	比 率
総合内科、老年内科	4,023	5,314	△ 1,291	75.7	11.0	14.6	△ 3.6	75.3
循環器内科	12,728	12,517	211	101.7	34.8	34.3	0.5	101.5
呼吸器内科	8,292	8,416	△ 124	98.5	22.7	23.1	△ 0.4	98.3
血液・腫瘍内科	5,145	4,008	1,137	128.4	14.1	11.0	3.1	128.2
消化器内科	16,512	18,072	△ 1,560	91.4	45.1	49.5	△ 4.4	91.1
腎臓内科	5,263	4,380	883	120.2	14.4	12.0	2.4	120.0
糖尿病・内分泌内科	4,097	3,935	162	104.1	11.2	10.8	0.4	103.7
脳神経内科	8,866	9,977	△ 1,111	88.9	24.2	27.3	△ 3.1	88.6
リウマチ・膠原病内科	3,200	3,292	△ 92	97.2	8.7	9.0	△ 0.3	96.7
放射線診断科	0	0	—	—	0.0	0.0	—	—
放射線治療科	0	0	—	—	0.0	0.0	—	—
小児科	4,703	4,994	△ 291	94.2	12.8	13.7	△ 0.9	93.4
皮膚科	0	0	—	—	0.0	0.0	—	—
精神神経科	0	0	—	—	0.0	0.0	—	—
ペインクリニック内科	0	0	—	—	0.0	0.0	—	—
緩和ケア内科	1,903	2,631	△ 728	72.3	5.2	7.2	△ 2.0	72.2
リハビリテーション科	0	0	—	—	0.0	0.0	—	—
外科、消化器外科、乳腺外科	12,684	11,587	1,097	109.5	34.7	31.7	3.0	109.5
心臓血管外科	6,193	7,287	△ 1,094	85.0	16.9	20.0	△ 3.1	84.5
呼吸器外科	2,081	2,046	35	101.7	5.7	5.6	0.1	101.8
整形外科	13,218	16,229	△ 3,011	81.4	36.1	44.5	△ 8.4	81.1
脳神経外科	6,295	6,333	△ 38	99.4	17.2	17.4	△ 0.2	98.9
眼科	2,381	3,912	△ 1,531	60.9	6.5	10.7	△ 4.2	60.7
耳鼻咽喉・頭頸部外科	4,324	4,553	△ 229	95.0	11.8	12.5	△ 0.7	94.4
泌尿器科	8,388	8,393	△ 5	99.9	22.9	23.0	△ 0.1	99.6
産婦人科	2,723	3,185	△ 462	85.5	7.4	8.7	△ 1.3	85.1
形成外科	4,653	4,403	250	105.7	12.7	12.1	0.6	105.0
麻酔科	0	0	—	—	0.0	0.0	—	—
救急科	2	3	△ 1	66.7	0.0	0.0	—	—
歯科口腔外科	2,018	597	1,421	338.0	5.5	1.6	3.9	343.8
計	139,692	146,064	△ 6,372	95.6	381.7	400.2	△ 18.5	95.4

## 2 外来

(単位:人、%)

項 目	延 患 者 数				1 日 平 均 患 者 数			
	平成31年度	平成30年度	増 減	比 率	平成31年度	平成30年度	増 減	比 率
総合内科、老年内科	5,947	7,404	△ 1,457	80.3	24.8	30.3	△ 5.5	81.8
循環器内科	25,546	24,611	935	103.8	106.4	100.9	5.5	105.5
呼吸器内科	9,381	9,365	16	100.2	39.1	38.4	0.7	101.8
血液・腫瘍内科	6,055	5,438	617	111.3	25.2	22.3	2.9	113.0
消化器内科	27,649	27,221	428	101.6	115.2	111.6	3.6	103.2
腎臓内科	6,391	5,938	453	107.6	26.6	24.3	2.3	109.5
糖尿病・内分泌内科	12,546	13,145	△ 599	95.4	52.3	53.9	△ 1.6	97.0
脳神経内科	11,984	11,273	711	106.3	49.9	46.2	3.7	108.0
リウマチ・膠原病内科	8,446	7,534	912	112.1	35.2	30.9	4.3	113.9
放射線診断科	2,229	2,168	61	102.8	9.3	8.9	0.4	104.5
放射線治療科	4,085	2,870	1,215	142.3	17.0	11.8	5.2	144.1
小児科	6,400	7,007	△ 607	91.3	26.7	28.7	△ 2.0	93.0
皮膚科	5,236	5,022	214	104.3	21.8	20.6	1.2	105.8
精神神経科	2,688	2,494	194	107.8	11.2	10.2	1.0	109.8
ペインクリニック内科	954	908	46	105.1	4.0	3.7	0.3	108.1
緩和ケア内科	209	122	87	171.3	0.9	0.5	0.4	180.0
リハビリテーション科	2,185	2,087	98	104.7	9.1	8.6	0.5	105.8
外科、消化器外科、乳腺外科	14,029	14,066	△ 37	99.7	58.5	57.6	0.9	101.6
心臓血管外科	5,698	5,898	△ 200	96.6	23.7	24.2	△ 0.5	97.9
呼吸器外科	1,429	1,684	△ 255	84.9	6.0	6.9	△ 0.9	87.0
整形外科	12,933	13,344	△ 411	96.9	53.9	54.7	△ 0.8	98.5
脳神経外科	6,295	6,656	△ 361	94.6	26.2	27.3	△ 1.1	96.0
眼科	18,579	19,515	△ 936	95.2	77.4	80.0	△ 2.6	96.8
耳鼻咽喉・頭頸部外科	8,353	7,828	525	106.7	34.8	32.1	2.7	108.4
泌尿器科	13,207	12,058	1,149	109.5	55.0	49.4	5.6	111.3
産婦人科	6,604	6,792	△ 188	97.2	27.5	27.8	△ 0.3	98.9
形成外科	8,687	9,431	△ 744	92.1	36.2	38.7	△ 2.5	93.5
麻酔科	15	27	△ 12	55.6	0.1	0.1	0.0	100.0
救急科	6,713	6,381	332	105.2	28.0	26.2	1.8	106.9
歯科口腔外科	8,107	6,608	1,499	122.7	33.8	27.1	6.7	124.7
計	248,580	244,895	3,685	101.5	1,035.8	1,003.7	32.1	103.2

# 収支状況対前年度(4月～3月)比較表

## 1 収益的収支(税抜)

(単位:円、%)

項 目		平成31年度	平成30年度	対前年度比較	
				増 減	比 率
医業収入	診療収入	10,390,256,063	10,687,233,807	-296,977,744	-2.8
	入院収益	4,090,812,530	3,870,306,955	+220,505,575	+5.7
	外来収益	14,481,068,593 (A)	14,557,540,762	-76,472,169	-0.5
	計	349,349,188	354,051,496	-4,702,308	-1.3
	その他	14,830,417,781 (B)	14,911,592,258	-81,174,477	-0.5
医業費用	職員給与費	7,018,328,203	6,797,137,720	+221,190,483	+3.3
	材料費	4,758,926,529	4,763,619,017	-4,692,488	-0.1
	委託料	1,587,829,562	1,406,952,814	+180,876,748	+12.9
	経費	1,578,373,012	1,589,709,953	-11,336,941	-0.7
	減価償却費(C)	880,920,378	931,105,451	-50,185,073	-5.4
	固定資産除却費(D)	166,653	249,932	-83,279	-33.3
	その他	83,581,007	84,383,532	-802,525	-1.0
	計	15,908,125,344 (E)	15,573,158,419	+334,966,925	+2.2
医業損益(繰入金除く) B-E (F)		△ 1,077,707,563	△ 661,566,161	-416,141,402	-62.9

医業外収益	国県補助金	22,880,856	20,643,000	+2,237,856	+10.8
	長期前受金戻入(G)	549,962,623	675,334,087	-125,371,464	-18.6
	その他	155,800,935	111,837,364	+43,963,571	+39.3
	計	728,644,414 (H)	807,814,451	-79,170,037	-9.8
医業外費用	支払利息	118,009,472	119,368,488	-1,359,016	-1.1
	減価償却費(=G)	549,962,623	675,334,087	-125,371,464	-18.6
	控除対象外消費税	615,413,554	531,780,628	+83,632,926	+15.7
	その他	57,583,951	28,804,621	+28,779,330	+99.9
	計	1,340,969,600 (I)	1,355,287,824	-14,318,224	-1.1
経常損益(繰入金除く) F+H-I (J)		△ 1,690,032,749	△ 1,209,039,534	-480,993,215	-39.8

繰入金(関係市負担金) (K)		1,547,336,928	1,547,537,131	-200,203	0.0
経常損益 J+K (L) ☆		△ 142,695,821	338,497,597	-481,193,418	-142.2
経常収支比率 (B+H+K)/(E+I) ☆		99.2	102.0	-2.8	-2.7

特別損益 (M)		△ 14,490,698	△ 130,430,033	+115,939,335	+88.9
純損益 L+M (N)		△ 157,186,519	208,067,564	-365,254,083	-175.5

### 【減価償却費(C)を除く】

医業損益(繰入金除く) F+C		△ 196,787,185	269,539,290	-466,326,475	-173.0
経常損益(繰入金除く) J+C ★		△ 809,112,371	△ 277,934,083	-531,178,288	-191.1
経常損益 L+C		738,224,557	1,269,603,048	-531,378,491	-41.9

入院単価		74,380	73,168	+1,212	+1.7
外来単価		16,457	15,804	+653	+4.1
対診療収入比率	職員給与費	48.5	46.7	+1.8	+3.9
	材料費	32.9	32.7	+0.2	+0.6
	委託料	11.0	9.7	+1.3	+13.4
	経費	10.9	10.9	0.0	0.0
	減価償却費(控除後)	6.1	6.4	-0.3	-4.7
	固定資産除却費	0.0	0.0	—	—
	その他医業費用	0.6	0.6	0.0	0.0
	支払利息	0.8	0.8	0.0	0.0
	控除対象外消費税	4.2	3.7	+0.5	+13.5
	その他医業外費用	0.4	0.2	+0.2	+100.0
計		115.3	111.6	+3.7	+3.3

※ 経費: 給与費のうち職員給与費を除いた経費(臨時職員等の人件費)を含む。

## 2 資本的収支（税込）

（単位：円、％）

項 目		平成31年度	平成30年度	対前年度比較	
				増 減	比 率
入	企 業 債	459,700,000	1,063,900,000	-604,200,000	-56.8
	関 係 市 借 入 金	0	0	-	-
	関 係 市 負 担 金	12,663,072	12,462,869	+200,203	+1.6
	国 県 補 助 金	0	0	-	-
	そ の 他	11,390,000	7,870,000	+3,520,000	+44.7
	合 計 (O)	483,753,072	1,084,232,869	-600,479,797	-55.4
	繰 越 資 金 (P)	0	24,840,000	-24,840,000	皆減
	差 引 計 O-P (Q)	483,753,072	1,059,392,869	-575,639,797	-54.3
出	建 設 改 良 費	488,083,008	1,130,616,447	-642,533,439	-56.8
	企 業 債 償 還 金	776,363,312	860,717,055	-84,353,743	-9.8
	関 係 市 借 入 金 償 還 金	0	0	-	-
	そ の 他	12,270,000	16,140,000	-3,870,000	-24.0
	合 計 (R)	1,276,716,320	2,007,473,502	-730,757,182	-36.4
資 本 的 差 引 額 Q-R (S)		△ 792,963,248	△ 948,080,633	+155,117,385	+16.4
補てん財源	損益勘定留保資金	756,183,248	894,952,633	-138,769,385	-15.5
	利益剰余金処分額	0	0	-	-
	繰 越 資 金	24,840,000	48,508,000	-23,668,000	-48.8
	そ の 他	11,940,000	4,620,000	+7,320,000	+158.4
	合 計 (T)	792,963,248	948,080,633	-155,117,385	-16.4
補てん財源不足額 S+T		0	0	-	-

## 3 内部留保資金

（単位：円、％）

項 目		平成31年度	平成30年度	対前年度比較	
				増 減	比 率
前 年 度 繰 越 額 (U)		475,833,118	255,030,804	+220,802,314	+86.6
当年度収支	純 損 益 (N)	△ 157,186,519	208,067,564	-365,254,083	-175.5
	減 価 償 却 費 (C)	880,920,378	931,105,451	-50,185,073	-5.4
	固 定 資 産 除 却 費 (D)	166,653	249,932	-83,279	-33.3
	資 本 的 差 引 額 (S)	△ 792,963,248	△ 948,080,633	+155,117,385	+16.4
	繰 越 資 金 (P)	0	24,840,000	-24,840,000	皆減
	そ の 他	11,940,000	4,620,000	+7,320,000	+158.4
	合 計 (V)	△ 57,122,736	220,802,314	-277,925,050	-125.9
年 度 末 ( 期 末 ) 残 高 U+V		418,710,382	475,833,118	-57,122,736	-12.0

## 4 関係市負担金

（単位：円、％）

項 目		平成31年度	平成30年度	対前年度比較	
				増 減	比 率
収 益 的 収 入 (W)		1,587,336,928	1,587,537,131	-200,203	0.0
資 本 的 収 入 (X)		12,663,072	12,462,869	+200,203	+1.6
合 計 W+X		1,600,000,000	1,600,000,000	0	0.0