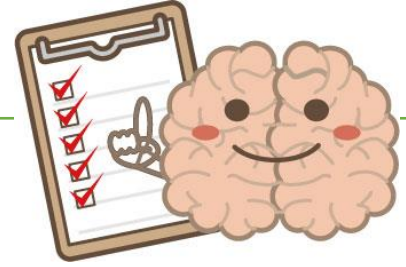


令和3年6月スタート!

5月6日より受付開始!

脳ドックコースのご案内

専門の医師が、脳の小さな梗塞や出血、脳動脈瘤や血管の異常などがないかを調べ、診察いたします。併せて認知機能検査も行い、認知障害の程度も総合的に判断します。また、異常があった場合速やかに治療におつなぎいたします。



主な検査内容

- ・ 頭部 MRI、頭頸部 MRA (MRI の撮影ができない方は CT 撮影で代用します)
- ・ 頸動脈エコー
- ・ 簡易認知機能検査：長谷川式スケール、MMSE 検査
(オプション：精密認知機能検査)
- ・ 血液検査 (特定健診の検査項目と TSH、FT 4、ビタミン B1、梅毒検査、BNP、HbA1c) と尿一般検査
- ・ 身長、体重、腹囲、血圧測定等



基本料金 63,800 円 (税込み)

他のコースとの併用も可能です。

(併用の場合は重なった検査の費用は差し引いた料金になります)

結果により当院での治療を希望される場合は、脳神経内科外来におつなぎいたします。

北播磨総合医療センター 健康管理センター

受付専用ダイヤル：0794-88-8872 (平日午後 0 時～午後 4 時)