

# —がんの早期発見、早期治療をめざして— 2018年7月より「PET-CTがん検診」を開始します

「PET-CTがん検診」は、がんの早期診断に特化した検診です。検査後に、万一、病気が見つかった場合は、ご希望に合わせて迅速に北播磨総合医療センターの専門外来をご紹介します。

がんの早期発見、早期治療のため、PET-CTがん検診をご利用ください。

## 【PET検査とは】

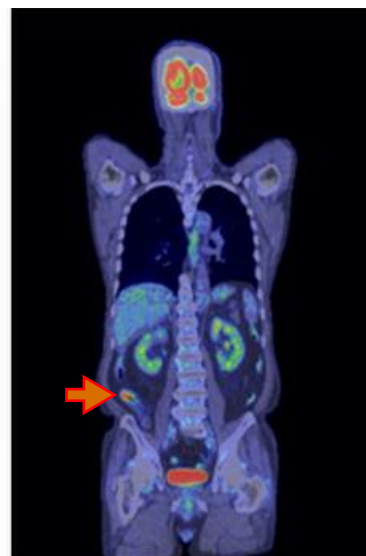
PET検査では、ブドウ糖にマークを付けた薬（18F-FDG）を静脈内に注射して検査をします。がん細胞はエネルギーとして多くのブドウ糖を消費する性質があるため、がん細胞に多く取り込まれます。この性質を利用して薬の集まる場所を検出器で撮影して診断します。PETでは、がんの部位や大きさ、活動性、転移などを捉えることができ、的確な治療法を選択することができます。



## 【PET-CTは】

PET-CTはPETとCTを組み合わせた装置です。PETで光る場所について、CTで位置の確認が容易にできるため、それぞれの特性を活かした診断能の高い画像が得られます。

大腸がん





PET-CT装置（Discovery PET/CT 710）

当センターでは、平成25年10月から、GEヘルスケア社製のPET-CTを導入し、がんと診断された方に対して、保険診療としてがんの拡がり診断や転移、再発の診断を行っています。また、健診のオプション検査（自費診療）としてがんの早期発見などに活用しています。

この度、一般の方からもPET検査のご希望が多く寄せられたため、がんに特化した形での「PET-CTがん検診」を開始することと致しました。

### PET-CTがん検診の内容（2日間）

- 標準コース：PET-CT・胃カメラ・腹部エコー・採血（特定健診検査項目＋腫瘍マーカー）・便潜血  
費用135,000円（税込み）
- 基本コース：（6ヶ月以内に胃カメラ・腹部エコー済みの方が対象）  
PET-CT・採血（特定健診検査項目＋腫瘍マーカー）  
便潜血  
費用116,640円（税込み）
- オプション検査：ご希望の場合は検診時に追加が可能です（要費用）

検査日：月・火曜日、水・木曜日

宿泊をご希望の場合は水・木での実施となります。  
申込み時にお尋ね下さい

### 検査スケジュール：

#### 検査1日目

11：00 受付 更衣、身体測定、血圧測定、採血  
12：00 PET-CT検査  
14：30 帰宅（宿泊も対応可能です）

#### 検査2日目

8：30～10：00 受付 更衣、腹部エコー、胃カメラ  
11：30ごろ 検査結果説明

### ※ 人間ドック利用助成：

ご加入の健康保険によっては、人間ドックに対する利用助成制度を設けているものもあります。詳しくはご加入の保険者にお問い合わせ下さい。

### ※ PET-CTがん検診についてのお問い合わせ：

健康管理センター受付【0794-88-8800(代表)：内線3140】