

平成30年度
運営状況報告

平成30年12月

北播磨総合医療センター企業団

北播磨総合医療センター改革プラン各指標に係る実績比較表

(平成30年度実績:平成30年4月から平成30年9月まで)

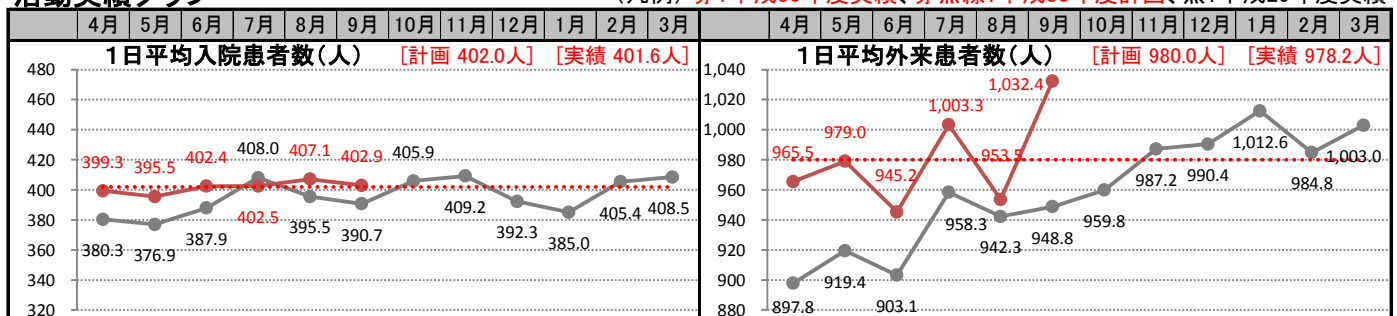
●:前年度又は計画を下回った数値

項 目	平成29年度(実績)		平成30年度	平成30年度	対前年度比較	対計画比較	
	(年間)	(4~9月)	(新計画)	(実績)			
	A	a	B	c	c - a	c - B	
【医療機能・医療品質に係るもの】							
救急患者数 人/月	803.4	808.8	810.0	828.5	+19.7	+18.5	
(うち小児救急患者数) 人/月	115.8	131.2	116.0	116.7	● -14.5	+0.7	
救急搬送件数 件/月	299.8	292.7	310.0	323.7	+31.0	+13.7	
手術件数 件/月	418.4	409.0	430.0	449.8	+40.8	+19.8	
(うち全身麻酔件数) 件/月	220.3	217.3	230.0	239.0	+21.7	+9.0	
血管造影件数 件/月	138.1	131.3	145.0	145.3	+14.0	+0.3	
内視鏡件数 件/月	962.5	975.0	970.0	985.3	+10.3	+15.3	
分娩件数 件/月	14.4	14.2	16.0	16.2	+2.0	+0.2	
クリニカルパス適用率 %	24.1	23.8	30.0	28.4	+4.6	● -1.6	
紹介 率 %	68.4	68.0	70.0	69.3	+1.3	● -0.7	
逆紹介 率 %	90.1	83.8	92.0	102.4	+18.6	+10.4	
【人材育成・教育に係るもの】							
後期研修医数 人	27	27	28	28	+1	0	
初期研修医数 人	21	21	24	24	+3	0	
【収支改善に係るもの】							
経常収支比率 %	100.4	99.6	101.7	101.8	+2.2	+0.1	
医業収支比率 %	91.5	90.6	93.5	93.7	+3.1	+0.2	
【収入確保に係るもの】							
1日平均入院患者数 人	395.4	389.9	402.0	401.6	+11.7	● -0.4	
1日平均外来患者数 人	958.2	928.1	980.0	978.2	+50.1	● -1.8	
入院単価 円	70,169	68,905	73,400	72,734	+3,829	● -666	
外来単価 円	14,755	14,574	15,700	15,660	+1,086	● -40	
病床利用率(稼働ベース) %	90.9	89.6	92.4	92.3	+2.7	● -0.1	
平均在院日数 日	12.5	12.6	12.3	12.2	-0.4	-0.1	
【費用削減に係るもの】							
対診療収入比率	職員給与費 %	48.5	49.4	47.3	47.0	-2.4	-0.3
	材料費 %	31.6	31.1	32.3	32.1	● +1.0	-0.2
	委託料 %	10.1	10.3	9.8	9.7	-0.6	-0.1
	経費 %	5.7	5.7	5.6	5.4	-0.3	-0.2
	減価償却費(控除後) %	7.6	7.9	6.5	6.9	-1.0	● +0.4
計 %	103.5	104.4	101.5	101.1	-3.3	-0.4	
【経営の安定性に係るもの】							
職員数	医師職 人	139	140	148	149	+9	+1
	医療技術職 人	124	127	132	128	+1	● -4
	看護職 人	461	470	492	497	+27	+5
	事務職 人	40	39	42	41	+2	● -1

※稼働ベース:435床、人間ドック(5床)、救急病棟(10床)を除いた病床数

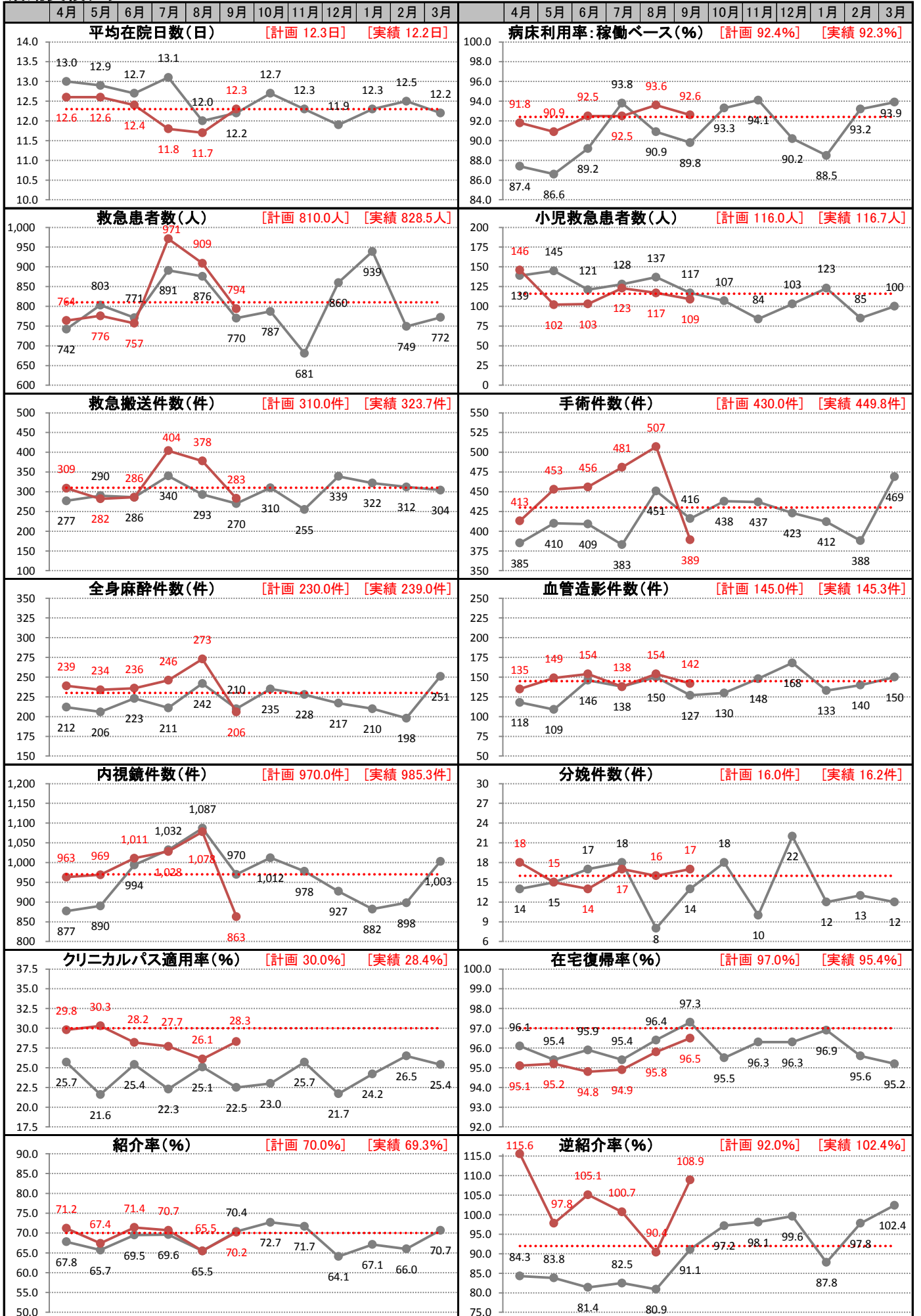
活動実績グラフ

(凡例) 赤:平成30年度実績、赤点線:平成30年度計画、黒:平成29年度実績



活動実績グラフ

(凡例) 赤:平成30年度実績、赤点線:平成30年度計画、黒:平成29年度実績



診療科別患者数対前年度(4月～9月)比較表

1 入院

(単位:人、%)

項目	延 患 者 数				1 日 平 均 患 者 数			
	平成30年度	平成29年度	増 減	比 率	平成30年度	平成29年度	増 減	比 率
総合内科、老年内科	2,819	4,497	-1,678	-37.3	15.4	24.6	-9.2	-37.4
循環器内科	6,124	5,711	+413	+7.2	33.5	31.2	+2.3	+7.4
呼吸器内科	4,078	3,186	+892	+28.0	22.3	17.4	+4.9	+28.2
血液・腫瘍内科	2,159	2,191	-32	-1.5	11.8	12.0	-0.2	-1.7
消化器内科	8,816	9,012	-196	-2.2	48.2	49.2	-1.0	-2.0
腎臓内科	2,074	1,660	+414	+24.9	11.3	9.1	+2.2	+24.2
糖尿病・内分泌内科	1,906	2,076	-170	-8.2	10.4	11.3	-0.9	-8.0
脳神経内科	5,076	4,181	+895	+21.4	27.7	22.8	+4.9	+21.5
リウマチ・膠原病内科	1,809	940	+869	+92.4	9.9	5.1	+4.8	+94.1
放射線診断科	0	0	—	—	0.0	0.0	—	—
放射線治療科	0	0	—	—	0.0	0.0	—	—
小児科	2,585	2,298	+287	+12.5	14.1	12.6	+1.5	+11.9
皮膚科	0	0	—	—	0.0	0.0	—	—
精神神経科	0	0	—	—	0.0	0.0	—	—
ペインクリニック内科	0	0	—	—	0.0	0.0	—	—
緩和ケア内科	1,240	0	+1,240	皆増	6.8	0.0	+6.8	皆増
リハビリテーション科	0	0	—	—	0.0	0.0	—	—
外科、消化器外科	5,927	7,362	-1,435	-19.5	32.4	40.2	-7.8	-19.4
心臓血管外科	3,473	4,015	-542	-13.5	19.0	21.9	-2.9	-13.2
呼吸器外科	890	669	+221	+33.0	4.9	3.7	+1.2	+32.4
整形外科	8,080	7,767	+313	+4.0	44.2	42.4	+1.8	+4.2
脳神経外科	3,555	2,271	+1,284	+56.5	19.4	12.4	+7.0	+56.5
眼科	2,129	1,672	+457	+27.3	11.6	9.1	+2.5	+27.5
耳鼻咽喉・頭頸部外科	2,222	2,021	+201	+9.9	12.1	11.0	+1.1	+10.0
泌尿器科	4,356	4,172	+184	+4.4	23.8	22.8	+1.0	+4.4
産婦人科	1,699	1,710	-11	-0.6	9.3	9.3	0.0	0.0
形成外科	2,197	3,688	-1,491	-40.4	12.0	20.2	-8.2	-40.6
麻酔科	0	0	—	—	0.0	0.0	—	—
救急科	2	2	0	0.0	0.0	0.0	—	—
歯科口腔外科	284	254	+30	+11.8	1.6	1.4	+0.2	+14.3
計	73,500	71,355	+2,145	+3.0	401.6	389.9	+11.7	+3.0

2 外来

(単位:人、%)

項 目	延 患 者 数				1 日 平 均 患 者 数			
	平成30年度	平成29年度	増 減	比 率	平成30年度	平成29年度	増 減	比 率
総合内科、老年内科	3,690	3,593	+97	+2.7	29.8	29.0	+0.8	+2.8
循環器内科	12,124	11,622	+502	+4.3	97.8	93.7	+4.1	+4.4
呼吸器内科	4,661	4,280	+381	+8.9	37.6	34.5	+3.1	+9.0
血液・腫瘍内科	2,653	2,019	+634	+31.4	21.4	16.3	+5.1	+31.3
消化器内科	13,532	12,832	+700	+5.5	109.1	103.5	+5.6	+5.4
腎臓内科	2,881	2,468	+413	+16.7	23.2	19.9	+3.3	+16.6
糖尿病・内分泌内科	6,779	6,995	-216	-3.1	54.7	56.4	-1.7	-3.0
脳神経内科	5,397	4,519	+878	+19.4	43.5	36.4	+7.1	+19.5
リウマチ・膠原病内科	3,628	2,853	+775	+27.2	29.3	23.0	+6.3	+27.4
放射線診断科	1,172	1,267	-95	-7.5	9.5	10.2	-0.7	-6.9
放射線治療科	1,300	869	+431	+49.6	10.5	7.0	+3.5	+50.0
小児科	3,500	3,585	-85	-2.4	28.2	28.9	-0.7	-2.4
皮膚科	2,542	2,666	-124	-4.7	20.5	21.5	-1.0	-4.7
精神神経科	1,111	967	+144	+14.9	9.0	7.8	+1.2	+15.4
ペインクリニック内科	434	484	-50	-10.3	3.5	3.9	-0.4	-10.3
緩和ケア内科	61	0	+61	皆増	0.5	0.0	+0.5	皆増
リハビリテーション科	1,203	845	+358	+42.4	9.7	6.8	+2.9	+42.6
外科、消化器外科	6,901	6,556	+345	+5.3	55.7	52.9	+2.8	+5.3
心臓血管外科	2,963	2,641	+322	+12.2	23.9	21.3	+2.6	+12.2
呼吸器外科	797	518	+279	+53.9	6.4	4.2	+2.2	+52.4
整形外科	6,566	6,580	-14	-0.2	53.0	53.1	-0.1	-0.2
脳神経外科	3,404	3,486	-82	-2.4	27.5	28.1	-0.6	-2.1
眼科	9,832	8,998	+834	+9.3	79.3	72.6	+6.7	+9.2
耳鼻咽喉・頭頸部外科	3,833	3,911	-78	-2.0	30.9	31.5	-0.6	-1.9
泌尿器科	5,923	5,834	+89	+1.5	47.8	47.0	+0.8	+1.7
産婦人科	3,433	3,353	+80	+2.4	27.7	27.0	+0.7	+2.6
形成外科	4,671	4,994	-323	-6.5	37.7	40.3	-2.6	-6.5
麻酔科	13	9	+4	+44.4	0.1	0.1	0.0	0.0
救急科	3,218	3,332	-114	-3.4	26.0	26.9	-0.9	-3.3
歯科口腔外科	3,080	3,007	+73	+2.4	24.8	24.3	+0.5	+2.1
計	121,302	115,083	+6,219	+5.4	978.2	928.1	+50.1	+5.4

収支状況対前年度(4月～9月)比較表

1 収益的収支(税抜)

(単位:円、%)

項 目		平成30年度	平成29年度	対前年度比較	
				増 減	比 率
医療収入	診療収入				
	入院収益	5,345,918,259	4,916,726,847	+429,191,412	+8.7
	外来収益	1,899,620,732	1,677,186,581	+222,434,151	+13.3
	計 (A)	7,245,538,991	6,593,913,428	+651,625,563	+9.9
その他		169,698,970	176,599,147	-6,900,177	-3.9
	計 (B)	7,415,237,961	6,770,512,575	+644,725,386	+9.5
医療費用	職員給与費	3,405,660,638	3,257,025,796	+148,634,842	+4.6
	材料費	2,327,563,603	2,052,067,927	+275,495,676	+13.4
	委託料	702,269,957	679,927,812	+22,342,145	+3.3
	経費	776,657,582	752,687,155	+23,970,427	+3.2
	減価償却費 (C)	497,633,184	521,060,485	-23,427,301	-4.5
	固定資産除却費 (D)	0	0	—	—
	その他	41,442,740	36,490,277	+4,952,463	+13.6
計 (E)	7,751,227,704	7,299,259,452	+451,968,252	+6.2	
医療損益(繰入金除く) B-E (F)		△ 335,989,743	△ 528,746,877	+192,757,134	+36.5

医療外収益	国県補助金	0	0	—	—
	長期前受金戻入 (G)	334,238,608	343,802,628	-9,564,020	-2.8
	その他	56,514,567	39,936,163	+16,578,404	+41.5
計 (H)	390,753,175	383,738,791	+7,014,384	+1.8	
医療外費用	支払利息	59,943,975	60,986,769	-1,042,794	-1.7
	減価償却費 (=G)	334,238,608	343,802,628	-9,564,020	-2.8
	控除対象外消費税	268,935,111	245,281,940	+23,653,171	+9.6
	その他	13,348,976	11,948,178	+1,400,798	+11.7
計 (I)	676,466,670	662,019,515	+14,447,155	+2.2	
経常損益(繰入金除く) F+H-I (J)		△ 621,703,238	△ 807,027,601	+185,324,363	+23.0

繰入金(関係市負担金) (K)		773,772,000	773,868,000	-96,000	0.0
経常損益 J+K (L) ☆		152,068,762	△ 33,159,601	+185,228,363	+558.6
経常収支比率 (B+H+K)/(E+I) ☆		101.8	99.6	+2.2	+2.2

特別損益 (M)		△ 11,660,939	△ 15,066,625	+3,405,686	+22.6
純損益 L+M (N)		140,407,823	△ 48,226,226	+188,634,049	+391.1

【減価償却費(C)を除く】

医療損益(繰入金除く) F+C		161,643,441	△ 7,686,392	+169,329,833	+2,203.0
経常損益(繰入金除く) J+C ★		△ 124,070,054	△ 285,967,116	+161,897,062	+56.6
経常損益 L+C		649,701,946	487,900,884	+161,801,062	+33.2

入院単価		72,734	68,905	+3,829	+5.6
外来単価		15,660	14,574	+1,086	+7.5
対診療収入比率	職員給与費	47.0	49.4	-2.4	-4.9
	材料費	32.1	31.1	+1.0	+3.2
	委託料	9.7	10.3	-0.6	-5.8
	経費	10.7	11.4	-0.7	-6.1
	減価償却費(控除後)	6.9	7.9	-1.0	-12.7
	固定資産除却費	0.0	0.0	—	—
	その他医療費用	0.6	0.6	0.0	0.0
	支払利息	0.8	0.9	-0.1	-11.1
	控除対象外消費税	3.7	3.7	0.0	0.0
	その他医療外費用	0.2	0.2	0.0	0.0
計		111.7	115.5	-3.8	-3.3

※ 経費: 給与費のうち職員給与費を除いた経費(臨時職員等の人件費)を含む。

2 資本的収支（税込）

（単位：円、％）

項 目	平成30年度	平成29年度	対前年度比較		
			増 減	比 率	
収 入	企 業 債	300,000,000	300,000,000	0	0.0
	関 係 市 借 入 金	0	0	—	—
	関 係 市 負 担 金	6,228,000	6,132,000	+96,000	+1.6
	国 県 補 助 金	0	0	—	—
	そ の 他	4,430,000	12,200,000	-7,770,000	-63.7
	合 計 (O)	310,658,000	318,332,000	-7,674,000	-2.4
	繰 越 資 金 (P)	0	0	—	—
	差 引 計 O-P (Q)	310,658,000	318,332,000	-7,674,000	-2.4
支 出	建 設 改 良 費	94,060,176	90,374,323	+3,685,853	+4.1
	企 業 債 償 還 金	497,420,643	478,374,860	+19,045,783	+4.0
	関 係 市 借 入 金 償 還 金	0	0	—	—
	そ の 他	8,250,000	8,520,000	-270,000	-3.2
	合 計 (R)	599,730,819	577,269,183	+22,461,636	+3.9
資 本 的 差 引 額 Q-R (S)	△ 289,072,819	△ 258,937,183	-30,135,636	-11.6	
補 て ん 財 源	損 益 勘 定 留 保 資 金	240,564,819	255,865,183	-15,300,364	-6.0
	利 益 剰 余 金 処 分 額	0	0	—	—
	繰 越 資 金	48,508,000	3,072,000	+45,436,000	+1,479.0
	そ の 他	0	0	—	—
	合 計 (T)	289,072,819	258,937,183	+30,135,636	+11.6
補 て ん 財 源 不 足 額 S+T	0	0	—	—	

3 内部留保資金

（単位：円、％）

項 目	平成30年度	平成29年度	対前年度比較		
			増 減	比 率	
前 年 度 繰 越 額 (U)	255,030,804	137,474,513	+117,556,291	+85.5	
当 年 度 収 支	純 損 益 (N)	140,407,823	△ 48,226,226	+188,634,049	+391.1
	減 価 償 却 費 (C)	497,633,184	521,060,485	-23,427,301	-4.5
	固 定 資 産 除 却 費 (D)	0	0	—	—
	資 本 的 差 引 額 (S)	△ 289,072,819	△ 258,937,183	-30,135,636	-11.6
	繰 越 資 金 (P)	0	0	—	—
	そ の 他	0	0	—	—
	合 計 (V)	348,968,188	213,897,076	+135,071,112	+63.1
年 度 末 (期 末) 残 高 U+V	603,998,992	351,371,589	+252,627,403	+71.9	

4 関係市負担金

（単位：円、％）

項 目	平成30年度	平成29年度	対前年度比較	
			増 減	比 率
収 益 定 収 入 (W)	773,772,000	773,868,000	-96,000	0.0
資 本 的 収 入 (X)	6,228,000	6,132,000	+96,000	+1.6
合 計 W+X	780,000,000	780,000,000	0	0.0