

平成31年度(令和元年度)

運営状況報告

(4月～11月)

北播磨総合医療センター企業団

北播磨総合医療センター改革プラン各指標に係る実績比較表

(平成31年度実績:平成31年4月から令和元年11月まで)

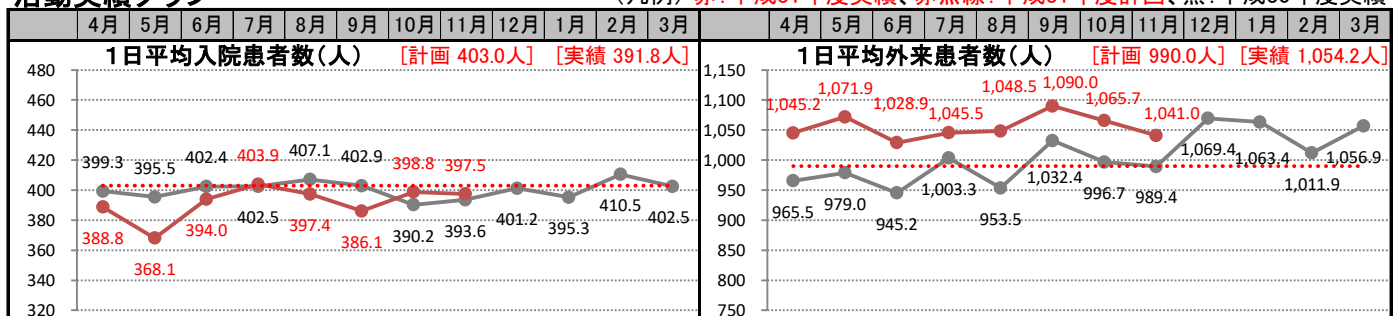
●:前年度又は計画を下回った数値

項 目	平成30年度(実績)		平成31年度	平成31年度	対前年度比較	対計画比較	
	(年間)	(4~11月)	(計画)	(実績)			
	A	a	B	c	c - a	c - B	
【医療機能・医療品質に係るもの】							
救急患者数 人/月	817.9	804.1	820.0	894.4	+90.3	+74.4	
(うち小児救急患者数) 人/月	103.8	111.3	118.0	107.3	● -4.0	● -10.7	
救急搬送件数 件/月	316.5	312.0	315.0	360.1	+48.1	+45.1	
手術件数 件/月	444.5	446.3	440.0	442.3	● -4.0	+2.3	
(うち全身麻酔件数) 件/月	238.4	238.5	235.0	252.8	+14.3	+17.8	
血管造影件数 件/月	144.4	142.9	150.0	147.1	+4.2	● -2.9	
内視鏡件数 件/月	962.5	992.8	975.0	988.0	● -4.8	+13.0	
分娩件数 件/月	15.5	16.0	17.0	14.8	● -1.2	● -2.2	
クリニカルパス適用率 %	30.5	29.1	40.0	30.4	+1.3	● -9.6	
紹介率 %	73.3	72.2	71.0	78.5	+6.3	+7.5	
逆紹介率 %	108.5	104.4	93.0	112.9	+8.5	+19.9	
【人材育成・教育に係るもの】							
専攻医数 人	29	27	28	25	● -2	● -3	
研修医数 人	24	24	25	26	+2	+1	
【収支改善に係るもの】							
経常収支比率 %	102.0	101.3	101.8	100.0	● -1.3	● -1.8	
医業収支比率 %	95.8	95.2	94.4	94.1	● -1.1	● -0.3	
【収入確保に係るもの】							
1日平均入院患者数 人	400.2	399.2	403.0	391.8	● -7.4	● -11.2	
1日平均外来患者数 人	1,003.7	982.1	990.0	1,054.2	+72.1	+64.2	
入院単価 円	73,168	72,597	73,700	74,601	+2,004	+901	
外来単価 円	15,804	15,680	16,000	16,336	+656	+336	
病床利用率(稼働ベース) %	92.0	91.8	92.6	90.1	● -1.7	● -2.5	
平均在院日数 日	12.2	12.2	12.0	11.6	-0.6	-0.4	
【費用削減に係るもの】							
対診療収入比率	職員給与費 %	46.7	47.1	48.1	47.8	● +0.7	-0.3
	材料料費 %	32.7	32.3	31.7	32.9	● +0.6	● +1.2
	委託料 %	9.7	9.7	9.8	10.7	● +1.0	● +0.9
	経費 %	10.9	11.0	11.0	10.7	-0.3	-0.3
	減価償却費(控除後) %	6.4	6.9	5.8	6.0	-0.9	+0.2
計 %	106.4	107.0	106.4	108.1	● +1.1	● +1.7	
【経営の安定性に係るもの】							
職員数	医師職 人	147	150	154	155	+5	+1
	医療技術職 人	130	130	134	131	+1	● -3
	看護職 人	486	494	507	502	+8	● -5
	事務職 人	42	42	45	42	0	● -3

※稼働ベース:435床、人間ドック(5床)、救急病棟(10床)を除いた病床数

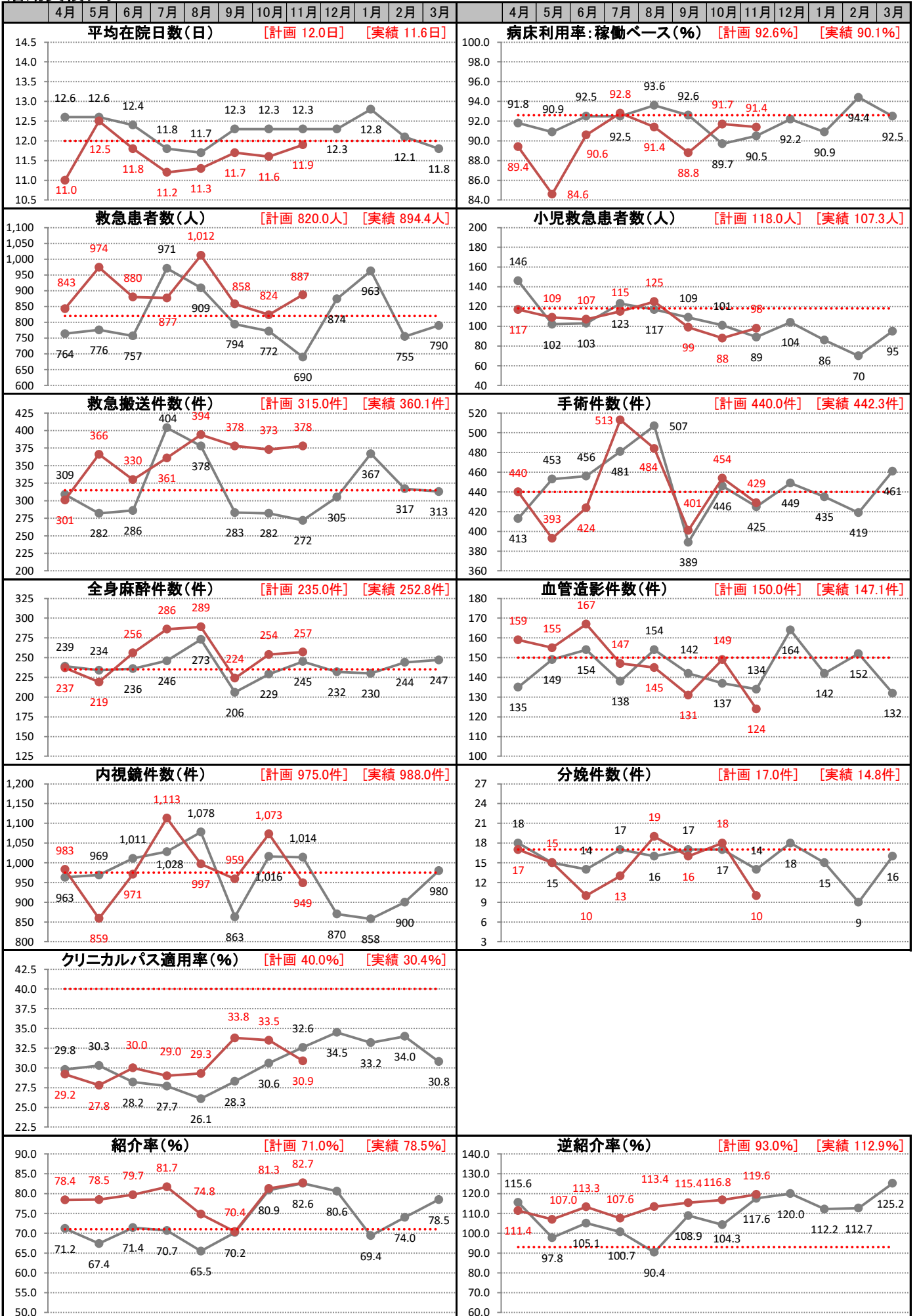
活動実績グラフ

(凡例) 赤:平成31年度実績、赤点線:平成31年度計画、黒:平成30年度実績



活動実績グラフ

(凡例) 赤:平成31年度実績、赤点線:平成31年度計画、黒:平成30年度実績



診療科別患者数対前年度(4月～11月)比較表

1 入院

(単位:人、%)

項目	延 患 者 数				1 日 平 均 患 者 数			
	平成31年度	平成30年度	増 減	比 率	平成31年度	平成30年度	増 減	比 率
総合内科、老年内科	2,851	3,799	-948	-25.0	11.7	15.6	-3.9	-25.0
循環器内科	8,646	8,090	+556	+6.9	35.4	33.2	+2.2	+6.6
呼吸器内科	5,606	5,647	-41	-0.7	23.0	23.1	-0.1	-0.4
血液・腫瘍内科	3,207	2,651	+556	+21.0	13.1	10.9	+2.2	+20.2
消化器内科	11,242	12,226	-984	-8.0	46.1	50.1	-4.0	-8.0
腎臓内科	3,450	2,672	+778	+29.1	14.1	11.0	+3.1	+28.2
糖尿病・内分泌内科	2,734	2,654	+80	+3.0	11.2	10.9	+0.3	+2.8
脳神経内科	6,355	6,490	-135	-2.1	26.0	26.6	-0.6	-2.3
リウマチ・膠原病内科	2,138	2,244	-106	-4.7	8.8	9.2	-0.4	-4.3
放射線診断科	0	0	—	—	0.0	0.0	—	—
放射線治療科	0	0	—	—	0.0	0.0	—	—
小児科	3,318	3,351	-33	-1.0	13.6	13.7	-0.1	-0.7
皮膚科	0	0	—	—	0.0	0.0	—	—
精神神経科	0	0	—	—	0.0	0.0	—	—
ペインクリニック内科	0	0	—	—	0.0	0.0	—	—
緩和ケア内科	1,364	1,641	-277	-16.9	5.6	6.7	-1.1	-16.4
リハビリテーション科	0	0	—	—	0.0	0.0	—	—
外科、消化器外科、乳腺外科	8,819	7,878	+941	+11.9	36.1	32.3	+3.8	+11.8
心臓血管外科	4,219	4,549	-330	-7.3	17.3	18.6	-1.3	-7.0
呼吸器外科	1,374	1,262	+112	+8.9	5.6	5.2	+0.4	+7.7
整形外科	8,973	10,953	-1,980	-18.1	36.8	44.9	-8.1	-18.0
脳神経外科	4,049	4,439	-390	-8.8	16.6	18.2	-1.6	-8.8
眼科	1,639	2,684	-1,045	-38.9	6.7	11.0	-4.3	-39.1
耳鼻咽喉・頭頸部外科	2,944	2,946	-2	-0.1	12.1	12.1	0.0	0.0
泌尿器科	6,210	5,761	+449	+7.8	25.5	23.6	+1.9	+8.1
産婦人科	1,704	2,191	-487	-22.2	7.0	9.0	-2.0	-22.2
形成外科	3,407	2,883	+524	+18.2	14.0	11.8	+2.2	+18.6
麻酔科	0	0	—	—	0.0	0.0	—	—
救急科	2	2	0	0.0	0.0	0.0	—	—
歯科口腔外科	1,356	391	+965	+246.8	5.6	1.6	+4.0	+250.0
計	95,607	97,404	-1,797	-1.8	391.8	399.2	-7.4	-1.9

2 外来

(単位:人、%)

項 目	延 患 者 数				1 日 平 均 患 者 数			
	平成31年度	平成30年度	増 減	比 率	平成31年度	平成30年度	増 減	比 率
総合内科、老年内科	4,218	5,075	-857	-16.9	26.0	30.4	-4.4	-14.5
循環器内科	17,297	16,424	+873	+5.3	106.8	98.3	+8.5	+8.6
呼吸器内科	6,386	6,324	+62	+1.0	39.4	37.9	+1.5	+4.0
血液・腫瘍内科	4,042	3,582	+460	+12.8	25.0	21.4	+3.6	+16.8
消化器内科	19,142	18,334	+808	+4.4	118.2	109.8	+8.4	+7.7
腎臓内科	4,247	3,913	+334	+8.5	26.2	23.4	+2.8	+12.0
糖尿病・内分泌内科	8,466	9,103	-637	-7.0	52.3	54.5	-2.2	-4.0
脳神経内科	8,106	7,395	+711	+9.6	50.0	44.3	+5.7	+12.9
リウマチ・膠原病内科	5,615	4,969	+646	+13.0	34.7	29.8	+4.9	+16.4
放射線診断科	1,456	1,557	-101	-6.5	9.0	9.3	-0.3	-3.2
放射線治療科	2,751	1,853	+898	+48.5	17.0	11.1	+5.9	+53.2
小児科	4,368	4,622	-254	-5.5	27.0	27.7	-0.7	-2.5
皮膚科	3,639	3,433	+206	+6.0	22.5	20.6	+1.9	+9.2
精神神経科	1,875	1,591	+284	+17.9	11.6	9.5	+2.1	+22.1
ペインクリニック内科	669	630	+39	+6.2	4.1	3.8	+0.3	+7.9
緩和ケア内科	129	88	+41	+46.6	0.8	0.5	+0.3	+60.0
リハビリテーション科	1,677	1,515	+162	+10.7	10.4	9.1	+1.3	+14.3
外科、消化器外科、乳腺外科	9,700	9,496	+204	+2.1	59.9	56.9	+3.0	+5.3
心臓血管外科	4,005	3,953	+52	+1.3	24.7	23.7	+1.0	+4.2
呼吸器外科	953	1,120	-167	-14.9	5.9	6.7	-0.8	-11.9
整形外科	9,159	8,779	+380	+4.3	56.5	52.6	+3.9	+7.4
脳神経外科	4,361	4,572	-211	-4.6	26.9	27.4	-0.5	-1.8
眼科	12,711	13,101	-390	-3.0	78.5	78.4	+0.1	+0.1
耳鼻咽喉・頭頸部外科	5,695	5,208	+487	+9.4	35.2	31.2	+4.0	+12.8
泌尿器科	9,263	8,027	+1,236	+15.4	57.2	48.1	+9.1	+18.9
産婦人科	4,445	4,675	-230	-4.9	27.4	28.0	-0.6	-2.1
形成外科	6,114	6,282	-168	-2.7	37.7	37.6	+0.1	+0.3
麻酔科	11	16	-5	-31.3	0.1	0.1	0.0	0.0
救急科	4,656	4,120	+536	+13.0	28.7	24.7	+4.0	+16.2
歯科口腔外科	5,620	4,251	+1,369	+32.2	34.7	25.5	+9.2	+36.1
計	170,776	164,008	+6,768	+4.1	1,054.2	982.1	+72.1	+7.3

収支状況対前年度(4月～11月)比較表

1 収益的収支(税抜)

(単位:円、%)

項 目		平成31年度	平成30年度	対前年度比較	
				増 減	比 率
医業収入	診療収入	7,132,422,688	7,071,274,927	+61,147,761	+0.9
	入院収益				
	外来収益	2,789,854,110	2,571,566,982	+218,287,128	+8.5
	計 (A)	9,922,276,798	9,642,841,909	+279,434,889	+2.9
その他		238,315,255	234,641,501	+3,673,754	+1.6
	計 (B)	10,160,592,053	9,877,483,410	+283,108,643	+2.9
医業費用	職員給与費	4,745,976,085	4,541,255,427	+204,720,658	+4.5
	材料費	3,265,844,480	3,116,785,163	+149,059,317	+4.8
	委託料	1,064,282,739	939,422,903	+124,859,836	+13.3
	経費	1,065,737,755	1,059,198,234	+6,539,521	+0.6
	減価償却費 (C)	593,270,641	665,554,180	-72,283,539	-10.9
	固定資産除却費 (D)	0	0	—	—
	その他	57,431,399	55,670,008	+1,761,391	+3.2
計 (E)	10,792,543,099	10,377,885,915	+414,657,184	+4.0	
医業損益(繰入金除く) B-E (F)		△ 631,951,046	△ 500,402,505	-131,548,541	-26.3

医業外収益	国県補助金	0	0	—	—
	長期前受金戻入 (G)	382,854,908	445,651,198	-62,796,290	-14.1
	その他	103,937,630	75,344,652	+28,592,978	+37.9
計 (H)	486,792,538	520,995,850	-34,203,312	-6.6	
医業外費用	支払利息	78,912,454	79,655,845	-743,391	-0.9
	減価償却費 (=G)	382,854,908	445,651,198	-62,796,290	-14.1
	控除対象外消費税	410,441,224	361,870,952	+48,570,272	+13.4
	その他	13,143,255	16,234,993	-3,091,738	-19.0
計 (I)	885,351,841	903,412,988	-18,061,147	-2.0	
経常損益(繰入金除く) F+H-I (J)		△ 1,030,510,349	△ 882,819,643	-147,690,706	-16.7

繰入金(関係市負担金) (K)		1,031,560,000	1,031,696,000	-136,000	0.0
経常損益 J+K (L) ☆		1,049,651	148,876,357	-147,826,706	-99.3
経常収支比率 (B+H+K)/(E+I) ☆		100.0	101.3	-1.3	-1.3

特別損益 (M)		△ 14,269,610	△ 11,667,051	-2,602,559	-22.3
純損益 L+M (N)		△ 13,219,959	137,209,306	-150,429,265	-109.6

【減価償却費(C)を除く】

医業損益(繰入金除く) F+C		△ 38,680,405	165,151,675	-203,832,080	-123.4
経常損益(繰入金除く) J+C ★		△ 437,239,708	△ 217,265,463	-219,974,245	-101.2
経常損益 L+C		594,320,292	814,430,537	-220,110,245	-27.0

入院単価		74,601	72,597	+2,004	+2.8
外来単価		16,336	15,680	+656	+4.2
対診療収入比率	職員給与費	47.8	47.1	+0.7	+1.5
	材料費	32.9	32.3	+0.6	+1.9
	委託料	10.7	9.7	+1.0	+10.3
	経費	10.7	11.0	-0.3	-2.7
	減価償却費(控除後)	6.0	6.9	-0.9	-13.0
	固定資産除却費	0.0	0.0	—	—
	その他医業費用	0.6	0.6	0.0	0.0
	支払利息	0.8	0.8	0.0	0.0
	控除対象外消費税	4.1	3.8	+0.3	+7.9
	その他医業外費用	0.1	0.2	-0.1	-50.0
計		113.8	112.4	+1.4	+1.2

※ 経費: 給与費のうち職員給与費を除いた経費(臨時職員等の人件費)を含む。

2 資本的収支（税込）

（単位：円、％）

項 目		平成31年度	平成30年度	対前年度比較	
				増 減	比 率
入	企 業 債	356,200,000	300,000,000	+56,200,000	+18.7
	関係市借入金	0	0	—	—
	関係市負担金	8,440,000	8,304,000	+136,000	+1.6
	国 県 補 助 金	0	0	—	—
	そ の 他	8,450,000	4,480,000	+3,970,000	+88.6
	合 計 (O)	373,090,000	312,784,000	+60,306,000	+19.3
	繰越資金 (P)	0	0	—	—
	差引計 O-P (Q)	373,090,000	312,784,000	+60,306,000	+19.3
出	建設改良費	366,147,788	196,062,936	+170,084,852	+86.8
	企業債償還金	382,503,965	497,420,643	-114,916,678	-23.1
	関係市借入金償還金	0	0	—	—
	そ の 他	9,030,000	12,270,000	-3,240,000	-26.4
	合 計 (R)	757,681,753	705,753,579	+51,928,174	+7.4
	資本的差引額 Q-R (S)	△ 384,591,753	△ 392,969,579	+8,377,826	+2.1
補てん財源	損益勘定留保資金	359,751,753	344,461,579	+15,290,174	+4.4
	利益剰余金処分額	0	0	—	—
	繰越資金	24,840,000	48,508,000	-23,668,000	-48.8
	そ の 他	0	0	—	—
	合 計 (T)	384,591,753	392,969,579	-8,377,826	-2.1
	補てん財源不足額 S+T	0	0	—	—

3 内部留保資金

（単位：円、％）

項 目		平成31年度	平成30年度	対前年度比較	
				増 減	比 率
	前年度繰越額 (U)	475,833,118	255,030,804	+220,802,314	+86.6
当年度収支	純 損 益 (N)	△ 13,219,959	137,209,306	-150,429,265	-109.6
	減価償却費 (C)	593,270,641	665,554,180	-72,283,539	-10.9
	固定資産除却費 (D)	0	0	—	—
	資本的差引額 (S)	△ 384,591,753	△ 392,969,579	+8,377,826	+2.1
	繰越資金 (P)	0	0	—	—
	そ の 他	0	0	—	—
	合 計 (V)	195,458,929	409,793,907	-214,334,978	-52.3
	年度末（期末）残高 U+V	671,292,047	664,824,711	+6,467,336	+1.0

4 関係市負担金

（単位：円、％）

項 目		平成31年度	平成30年度	対前年度比較	
				増 減	比 率
	収益的収入 (W)	1,031,560,000	1,031,696,000	-136,000	0.0
	資本的収入 (X)	8,440,000	8,304,000	+136,000	+1.6
	合 計 W+X	1,040,000,000	1,040,000,000	0	0.0