

令和2年度
運営状況報告

令和3年7月

北播磨総合医療センター企業団

北播磨総合医療センター改革プラン各指標に係る実績比較表

(令和2年度実績: 令和2年4月から令和3年3月まで)

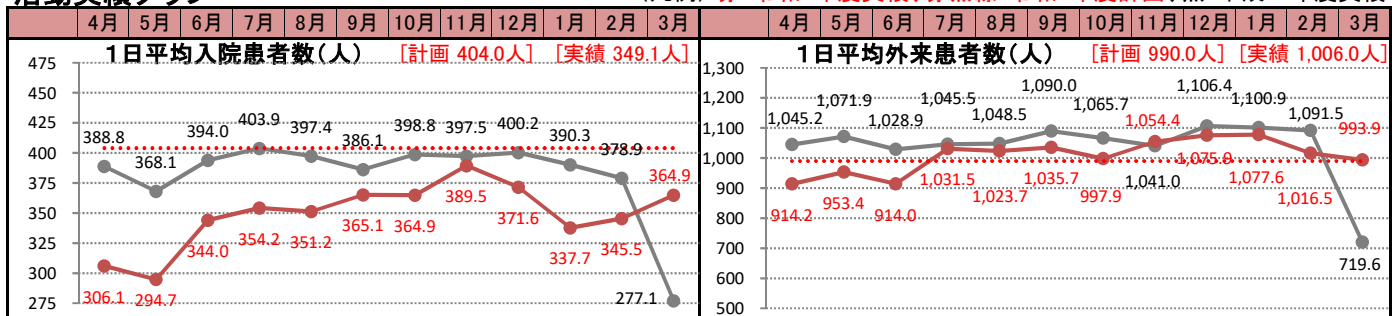
●: 前年度又は計画を下回った数値

項 目		平成31年度 (実績) A	令和2年度 (計画) B	令和2年度 (実績) C	対前年度比較 C-A	対計画比較 C-B	
【医療機能・医療品質に係るもの】							
救急患者数	人/月	858.8	830.0	757.8	● -101.0	● -72.2	
(うち小児救急患者数)	人/月	96.6	120.0	63.0	● -33.6	● -57.0	
救急搬送件数	件/月	345.7	320.0	343.0	● -2.7	+23.0	
手術件数	件/月	427.4	450.0	420.7	● -6.7	● -29.3	
(うち全身麻酔件数)	件/月	243.0	240.0	246.3	+3.3	+6.3	
血管造影件数	件/月	141.5	155.0	132.6	● -8.9	● -22.4	
内視鏡件数	件/月	944.3	980.0	868.9	● -75.4	● -111.1	
分娩件数	件/月	15.7	18.0	16.7	+1.0	● -1.3	
クリニカルパス適用率	%	31.2	50.0	36.6	+5.4	● -13.4	
紹介率	%	78.4	72.0	74.9	● -3.5	+2.9	
逆紹介率	%	122.4	94.0	129.0	+6.6	+35.0	
【人材育成・教育に係るもの】							
後期研修医数	人	26	32	33	+7	+1	
初期研修医数	人	26	25	26	0	+1	
【収支改善に係るもの】							
経常収支比率	%	99.2	101.1	97.3	● -1.9	● -3.8	
医業収支比率	%	92.2	94.8	91.1	● -1.1	● -3.7	
【収入確保に係るもの】							
1日平均入院患者数	人	381.7	404.0	349.1	● -32.6	● -54.9	
1日平均外来患者数	人	1,035.8	990.0	1,006.0	● -29.8	+16.0	
入院単価	円	74,380	74,000	78,982	+4,602	+4,982	
外来単価	円	16,457	16,000	17,441	+984	+1,441	
病床利用率(稼働ベース)	%	87.7	91.8	80.3	● -7.4	● -11.5	
平均在院日数	日	11.7	11.7	11.6	-0.1	-0.1	
【費用削減に係るもの】							
対診療収入比率	職員給与費	%	48.5	49.1	51.5	● +3.0	● +2.4
	材料料費	%	32.9	31.3	32.6	-0.3	● +1.3
	委託料	%	11.0	9.7	11.4	● +0.4	● +1.7
	経費	%	10.9	10.9	10.4	-0.5	-0.5
	減価償却費(控除後)	%	6.1	5.7	5.6	-0.5	-0.1
	計	%	109.4	106.7	111.5	● +2.1	● +4.8
【経営の安定性に係るもの】							
職員数	医師職	人	155	160	168	+13	+8
	医療技術職	人	130	134	139	+9	+5
	看護職	人	496	522	495	● -1	● -27
	事務職	人	43	47	58	+15	+11

※ 稼働ベース: 435床、人間ドック(5床)、救急病棟(10床)を除いた病床数

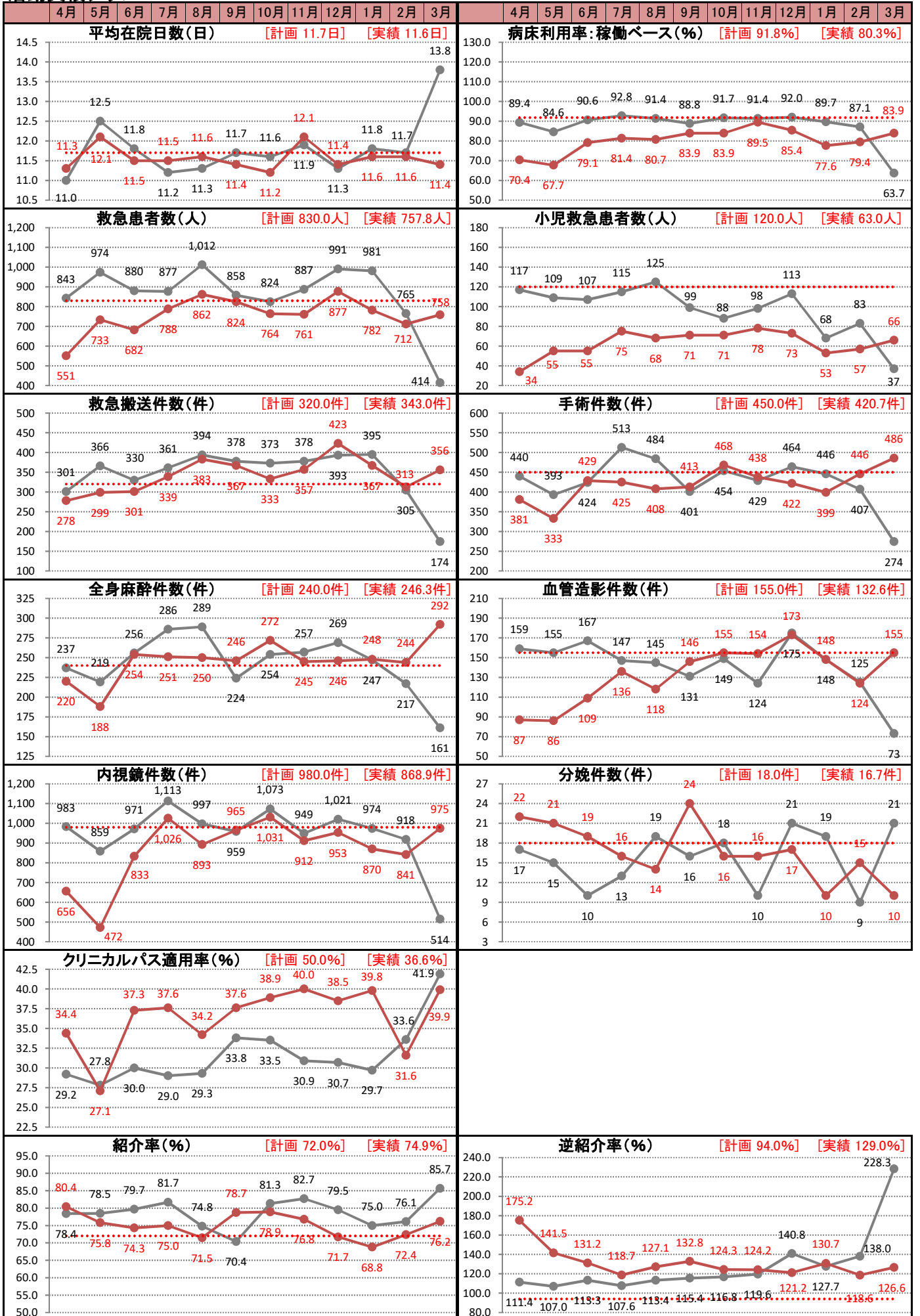
活動実績グラフ

(凡例) 赤: 令和2年度実績、赤点線: 令和2年度計画、黒: 平成31年度実績



活動実績グラフ

(凡例) 赤: 令和2年度実績、赤点線: 令和2年度計画、黒: 平成31年度実績



診療科別患者数対前年度(4月～3月)比較表

1 入院

(単位:人、%)

項目	延 患 者 数				1 日 平 均 患 者 数			
	令和2年度	平成31年度	増 減	比 率	令和2年度	平成31年度	増 減	比 率
総合内科、老年内科	3,611	4,023	△ 412	89.8	9.9	11.0	△ 1.1	90.0
循環器内科	12,128	12,728	△ 600	95.3	33.2	34.8	△ 1.6	95.4
呼吸器内科	8,420	8,292	128	101.5	23.1	22.7	0.4	101.8
血液・腫瘍内科	5,245	5,145	100	101.9	14.4	14.1	0.3	102.1
消化器内科	15,003	16,512	△ 1,509	90.9	41.1	45.1	△ 4.0	91.1
腎臓内科	3,880	5,263	△ 1,383	73.7	10.6	14.4	△ 3.8	73.6
糖尿病・内分泌内科	4,440	4,097	343	108.4	12.2	11.2	1.0	108.9
脳神経内科	7,488	8,866	△ 1,378	84.5	20.5	24.2	△ 3.7	84.7
リウマチ・膠原病内科	3,778	3,200	578	118.1	10.4	8.7	1.7	119.5
放射線診断科	0	0	—	—	0.0	0.0	—	—
放射線治療科	0	0	—	—	0.0	0.0	—	—
小児科	2,170	4,703	△ 2,533	46.1	5.9	12.8	△ 6.9	46.1
皮膚科	0	0	—	—	0.0	0.0	—	—
精神神経科	0	0	—	—	0.0	0.0	—	—
ペインクリニック内科	0	0	—	—	0.0	0.0	—	—
緩和ケア内科	1,204	1,903	△ 699	63.3	3.3	5.2	△ 1.9	63.5
リハビリテーション科	0	0	—	—	0.0	0.0	—	—
外科、消化器外科、乳腺外科	12,406	12,684	△ 278	97.8	34.0	34.7	△ 0.7	98.0
心臓血管外科	4,954	6,193	△ 1,239	80.0	13.6	16.9	△ 3.3	80.5
呼吸器外科	2,001	2,081	△ 80	96.2	5.5	5.7	△ 0.2	96.5
整形外科	13,573	13,218	355	102.7	37.2	36.1	1.1	103.0
脳神経外科	6,248	6,295	△ 47	99.3	17.1	17.2	△ 0.1	99.4
眼科	1,845	2,381	△ 536	77.5	5.1	6.5	△ 1.4	78.5
耳鼻咽喉・頭頸部外科	3,926	4,324	△ 398	90.8	10.8	11.8	△ 1.0	91.5
泌尿器科	6,979	8,388	△ 1,409	83.2	19.1	22.9	△ 3.8	83.4
産婦人科	2,425	2,723	△ 298	89.1	6.6	7.4	△ 0.8	89.2
形成外科	3,680	4,653	△ 973	79.1	10.1	12.7	△ 2.6	79.5
麻酔科	0	0	—	—	0.0	0.0	—	—
救急科	2	2	0	100.0	0.0	0.0	—	—
歯科口腔外科	2,028	2,018	10	100.5	5.6	5.5	0.1	101.8
計	127,434	139,692	△ 12,258	91.2	349.1	381.7	△ 32.6	91.5

2 外来

(単位:人、%)

項 目	延 患 者 数				1 日 平 均 患 者 数			
	令和2年度	平成31年度	増 減	比 率	令和2年度	平成31年度	増 減	比 率
総合内科、老年内科	5,928	5,947	△ 19	99.7	24.4	24.8	△ 0.4	98.4
循環器内科	23,963	25,546	△ 1,583	93.8	98.6	106.4	△ 7.8	92.7
呼吸器内科	9,347	9,381	△ 34	99.6	38.5	39.1	△ 0.6	98.5
血液・腫瘍内科	6,832	6,055	777	112.8	28.1	25.2	2.9	111.5
消化器内科	27,116	27,649	△ 533	98.1	111.6	115.2	△ 3.6	96.9
腎臓内科	6,311	6,391	△ 80	98.7	26.0	26.6	△ 0.6	97.7
糖尿病・内分泌内科	12,730	12,546	184	101.5	52.4	52.3	0.1	100.2
脳神経内科	12,196	11,984	212	101.8	50.2	49.9	0.3	100.6
リウマチ・膠原病内科	9,912	8,446	1,466	117.4	40.8	35.2	5.6	115.9
放射線診断科	1,811	2,229	△ 418	81.2	7.5	9.3	△ 1.8	80.6
放射線治療科	4,557	4,085	472	111.6	18.8	17.0	1.8	110.6
小児科	5,537	6,400	△ 863	86.5	22.8	26.7	△ 3.9	85.4
皮膚科	4,906	5,236	△ 330	93.7	20.2	21.8	△ 1.6	92.7
精神神経科	2,404	2,688	△ 284	89.4	9.9	11.2	△ 1.3	88.4
ペインクリニック内科	931	954	△ 23	97.6	3.8	4.0	△ 0.2	95.0
緩和ケア内科	322	209	113	154.1	1.3	0.9	0.4	144.4
リハビリテーション科	809	2,185	△ 1,376	37.0	3.3	9.1	△ 5.8	36.3
外科、消化器外科、乳腺外科	14,622	14,029	593	104.2	60.2	58.5	1.7	102.9
心臓血管外科	5,358	5,698	△ 340	94.0	22.0	23.7	△ 1.7	92.8
呼吸器外科	1,709	1,429	280	119.6	7.0	6.0	1.0	116.7
整形外科	12,706	12,933	△ 227	98.2	52.3	53.9	△ 1.6	97.0
脳神経外科	5,926	6,295	△ 369	94.1	24.4	26.2	△ 1.8	93.1
眼科	18,899	18,579	320	101.7	77.8	77.4	0.4	100.5
耳鼻咽喉・頭頸部外科	7,895	8,353	△ 458	94.5	32.5	34.8	△ 2.3	93.4
泌尿器科	12,012	13,207	△ 1,195	91.0	49.4	55.0	△ 5.6	89.8
産婦人科	6,657	6,604	53	100.8	27.4	27.5	△ 0.1	99.6
形成外科	7,815	8,687	△ 872	90.0	32.2	36.2	△ 4.0	89.0
麻酔科	8	15	△ 7	53.3	0.0	0.1	△ 0.1	皆減
救急科	6,787	6,713	74	101.1	27.9	28.0	△ 0.1	99.6
歯科口腔外科	8,446	8,107	339	104.2	34.8	33.8	1.0	103.0
計	244,452	248,580	△ 4,128	98.3	1,006.0	1,035.8	△ 29.8	97.1

収支状況対前年度(4月～3月)比較表

1 収益的収支(税抜)

(単位:円、%)

項 目		令和2年度	平成31年度	対前年度比較	
				増 減	比 率
医業収入	診療収入	10,065,004,090	10,390,256,063	-325,251,973	-3.1
	入院収益	4,263,545,465	4,090,812,530	+172,732,935	+4.2
	外来収益	14,328,549,555 (A)	14,481,068,593	-152,519,038	-1.1
	計	321,100,364	349,349,188	-28,248,824	-8.1
	その他	14,649,649,919 (B)	14,830,417,781	-180,767,862	-1.2
医業費用	職員給与費	7,375,152,170	7,018,328,203	+356,823,967	+5.1
	材料費	4,667,001,068	4,758,926,529	-91,925,461	-1.9
	委託料	1,637,653,528	1,587,829,562	+49,823,966	+3.1
	経費	1,492,124,215	1,578,373,012	-86,248,797	-5.5
	減価償却費 (C)	799,066,264	880,920,378	-81,854,114	-9.3
	固定資産除却費 (D)	24,944,561	166,653	+24,777,908	+14,868.0
	その他	62,399,285	83,581,007	-21,181,722	-25.3
	計 (E)	16,058,341,091	15,908,125,344	+150,215,747	+0.9
医業損益(繰入金除く) B-E (F)		△ 1,408,691,172	△ 1,077,707,563	-330,983,609	-30.7

医業外収益	国県補助金	94,282,824	22,880,856	+71,401,968	+312.1
	長期前受金戻入 (G)	387,051,223	549,962,623	-162,911,400	-29.6
	その他	178,636,526	155,800,935	+22,835,591	+14.7
	計 (H)	659,970,573	728,644,414	-68,673,841	-9.4

医業外費用	支払利息	114,052,587	118,009,472	-3,956,885	-3.4
	減価償却費 (=G)	321,040,455	549,962,623	-228,922,168	-41.6
	固定資産除却費	66,010,768	0	+66,010,768	皆増
	控除対象外消費税	668,499,244	615,413,554	+53,085,690	+8.6
	その他	96,246,839	57,583,951	+38,662,888	+67.1
	計 (I)	1,265,849,893	1,340,969,600	-75,119,707	-5.6
経常損益(繰入金除く) F+H-I (J)		△ 2,014,570,492	△ 1,690,032,749	-324,537,743	-19.2

繰入金(関係市負担金) (K)		1,547,133,508	1,547,336,928	-203,420	0.0
経常損益 J+K (L)		☆ △ 467,436,984	△ 142,695,821	-324,741,163	-227.6
経常収支比率 (B+H+K)/(E+I)		☆ 97.3	99.2	-1.9	-1.9

特別損益 (M)		15,662,496	△ 14,490,698	+30,153,194	+208.1
純損益 L+M (N)		△ 451,774,488	△ 157,186,519	-294,587,969	-187.4

【減価償却費(C)、固定資産除却費(D)を除く】

医業損益(繰入金除く) F+C+D		△ 584,680,347	△ 196,620,532	-388,059,815	-197.4
経常損益(繰入金除く) J+C+D		★ △ 1,190,559,667	△ 808,945,718	-381,613,949	-47.2
経常損益 L+C+D		356,573,841	738,391,210	-381,817,369	-51.7

入院単価		78,982	74,380	+4,602	+6.2
外来単価		17,441	16,457	+984	+6.0
対診療収入比率	職員給与費	51.5	48.5	+3.0	+6.2
	材料費	32.6	32.9	-0.3	-0.9
	委託料	11.4	11.0	+0.4	+3.6
	経費	10.4	10.9	-0.5	-4.6
	減価償却費(控除後)	5.6	6.1	-0.5	-8.2
	固定資産除却費(控除後)	0.2	0.0	+0.2	皆増
	その他医業費用	0.4	0.6	-0.2	-33.3
	支払利息	0.8	0.8	0.0	0.0
	控除対象外消費税	4.7	4.2	+0.5	+11.9
その他医業外費用	0.7	0.4	+0.3	+75.0	
	計	118.7	115.3	+3.4	+2.9

※ 経費: 給与費のうち職員給与費を除いた経費(臨時職員等の人件費)を含む。

2 資本的収支（税込）

（単位：円、％）

項 目		令和2年度	平成31年度	対前年度比較	
				増 減	比 率
入	企 業 債	2,461,500,000	459,700,000	+2,001,800,000	+435.5
	関係市借入金	0	0	—	—
	関係市負担金	12,866,492	12,663,072	+203,420	+1.6
	国 県 補 助 金	48,971,640	0	+48,971,640	皆増
	そ の 他	32,659,342	11,390,000	+21,269,342	+186.7
	合 計 (O)	2,555,997,474	483,753,072	+2,072,244,402	+428.4
	繰 越 資 金 (P)	38,500,000	0	+38,500,000	皆増
	差 引 計 O-P (Q)	2,517,497,474	483,753,072	+2,033,744,402	+420.4
出	建 設 改 良 費	2,472,608,006	488,083,008	+1,984,524,998	+406.6
	企業債償還金	733,756,900	776,363,312	-42,606,412	-5.5
	関係市借入金償還金	0	0	—	—
	そ の 他	9,796,000	12,270,000	-2,474,000	-20.2
	合 計 (R)	3,216,160,906	1,276,716,320	+1,939,444,586	+151.9
資 本 的 差 引 額 Q-R (S)		△ 698,663,432	△ 792,963,248	+94,299,816	+11.9
補 て ん 財 源	損益勘定留保資金	689,246,099	756,183,248	-66,937,149	-8.9
	利益剰余金処分額	0	0	—	—
	繰 越 資 金	0	24,840,000	-24,840,000	皆減
	そ の 他	9,417,333	11,940,000	-2,522,667	-21.1
	合 計 (T)	698,663,432	792,963,248	-94,299,816	-11.9
補 て ん 財 源 不 足 額 S+T		0	0	—	—

3 内部留保資金

（単位：円、％）

項 目		令和2年度	平成31年度	対前年度比較	
				増 減	比 率
前 年 度 繰 越 額 (U)		418,710,382	475,833,118	-57,122,736	-12.0
当 年 度 収 支	純 損 益 (N)	△ 451,774,488	△ 157,186,519	-294,587,969	-187.4
	減 価 償 却 費 (C)	799,066,264	880,920,378	-81,854,114	-9.3
	固定資産除却費 (D)	24,944,561	166,653	+24,777,908	+14,868.0
	資 本 的 差 引 額 (S)	△ 698,663,432	△ 792,963,248	+94,299,816	+11.9
	繰 越 資 金 (P)	38,500,000	0	+38,500,000	皆増
	そ の 他	9,417,333	11,940,000	-2,522,667	-21.1
	合 計 (V)	△ 278,509,762	△ 57,122,736	-221,387,026	-387.6
年 度 末 (期 末) 残 高 U+V		140,200,620	418,710,382	-278,509,762	-66.5

4 関係市負担金

（単位：円、％）

項 目		令和2年度	平成31年度	対前年度比較	
				増 減	比 率
収 益 的 収 入 (W)		1,587,133,508	1,587,336,928	-203,420	0.0
資 本 的 収 入 (X)		12,866,492	12,663,072	+203,420	+1.6
合 計 W+X		1,600,000,000	1,600,000,000	0	0.0