

# 入館される皆様へ

## 病院内でのマスク着用をお願い

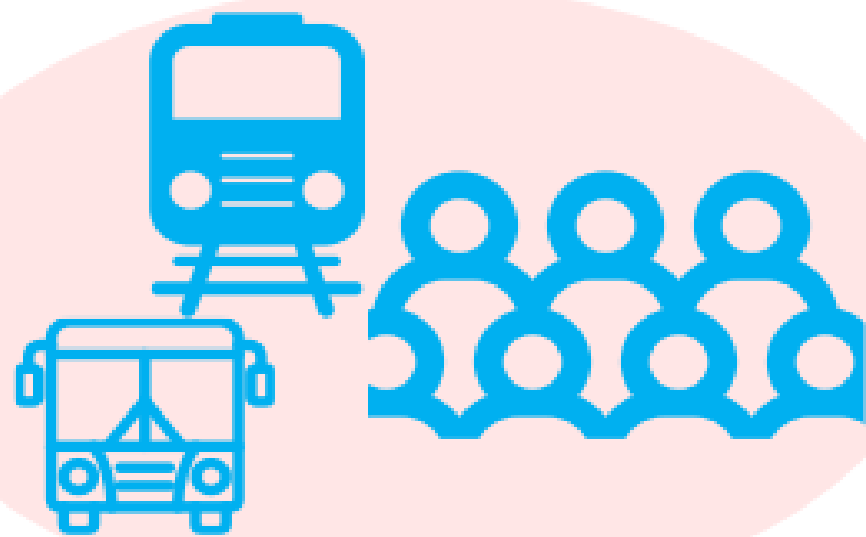
引き続き病院に入る際は必ず

不織布マスクを着用していただき、  
感染対策にご理解、ご協力をお願いいたします。

周囲の方に、感染を広げないために  
マスクを着用しましょう



受診時や医療機関・  
高齢者施設などを訪問する時



通勤ラッシュ時など混雑した  
電車・バスに乗車する時

ご自身を感染から守るために

マスク着用が効果的です



高齢者



慢性肝臓病  
がん  
心血管疾患 など

基礎疾患を有する方



妊婦

重症化リスクの高い方が感染拡大時に混雑した場所に行く時

※厚生労働省により、令和5年3月13日以降のマスク着用の考え方について

見直しが行われましたが、医療機関や高齢者施設等に行く場合はマスクを着用する  
ように言われています。